

中華民國104年度 4-0501421

(自104年1月1日起至104年12月31日止)

臺北市政府教育局主管

臺北市地方教育發展基金－臺北市信義區三興國民小學

# 附屬單位預算之分預算

(特別收入基金)

主辦會計人員 郭上瑋

機關長官 倪雨平

# 臺北市地方教育發展基金－臺北市信義區三興國民小學

## 目次

中華民國104年度

一、財務摘要	第 1 頁
二、業務計畫及預算概要	第 3 -11 頁
三、主要表	
(一) 基金來源、用途及餘絀預計表	第 13 -14 頁
(二) 現金流量預計表	第 15 頁
四、附屬表	
(一) 基金來源－服務收入明細表	第 17 頁
(二) 基金來源－財產處分收入明細表	第 18 頁
(三) 基金來源－利息收入明細表	第 19 頁
(四) 基金來源－其他財產收入明細表	第 20 頁
(五) 基金來源－市庫撥款收入明細表	第 21 頁
(六) 基金來源－學雜費收入明細表	第 22 頁
(七) 基金來源－雜項收入明細表	第 23 頁
(八) 基金用途－國民教育計畫明細表	第 24 -38 頁
(九) 基金用途－學前教育計畫明細表	第 39 -43 頁
(十) 基金用途－一般行政管理計畫明細表	第 44 -49 頁
(十一) 基金用途－建築及設備計畫明細表	第 50 -56 頁
五、參考表	
(一) 預計平衡表	第 57 -58 頁
(二) 各項費用彙計表	第 59 -63 頁
(三) 員工人數彙計表	第 64 頁
(四) 用人費用彙計表	第 66 -71 頁
(五) 聘用及約僱人員明細表	第 72 頁

# 臺北市地方教育發展基金－臺北市信義區三興國民小學

## 目次

中華民國104年度

(六) 單位(或計畫)成本分析表 .....	第 73	頁
(七) 5年來主要業務計畫分析表 .....	第 74	頁
(八) 固定項目明細表 .....	第 75	頁

臺北市地方教育發展基金－臺北市信義區三興國民小學

40501421-1

財務摘要

中華民國104年度

單位：新臺幣元

項 目	本 年 度	上 年 度	比較增減(-)	%
經營成績：				
基金來源	183,135,866	217,389,434	-34,253,568	-15.76
基金用途	205,610,653	226,726,927	-21,116,274	-9.31
賸餘(短絀-)	-22,474,787	-9,337,493	-13,137,294	--
餘絀情形：				
基金餘額	2,290,616	24,765,403	-22,474,787	-90.75
現金流量(註)：				
現金及約當現金之淨增(減-)	-22,474,787	-9,337,493	-13,137,294	--

附註：現金流量係採現金及約當現金基礎，包括現金及自投資日起3個月內到期或清償之債權證券。

40501421-2

本 頁 空 白

# 臺北市地方教育發展基金－臺北市信義區三興國民小學

## 業務計畫及預算概要

中華民國 104 年度

### 壹、基金概況

#### 一、設立宗旨：

(一) 本校遵照憲法第 158 及 160 條規定，教育文化應發展民族精神、自治精神，國民道德與健全體格、科學及生活智慧，以培養學童七大學習領域及十大基本能力。

(二) 本校自 91 年度起依教育經費編列與管理法第 13 條規定設置「臺北市地方教育發展基金」，以促進教育健全發展，提昇教育經費運用績效。

#### 二、組織概況（另附組織系統圖）：

本校設置校長 1 人，綜理全校校務，下設教務處、學生事務處、總務處、輔導室、會計室、人事室及幼兒園等單位，現編制教師 79 人、行政人員 12 人、初級專任運動教練 1 人、校警 2 人、廚工 2 人、工友 2 人、約僱生活輔導員 1 人、教保員 3 人總計 103 人。

內部分層業務如下：

教務處：秉承校長之命，辦理全校教務事項。

教學組：掌理課程編排、課業考查、學藝競賽、教學研究、教師進修、差假教師調代課及缺補課之查核等事項。

註冊組：掌理註冊、編班、轉學、休學、學籍保管、各項獎助學金補助及成績考查、實習輔導等有關學籍事項。

設備組：掌理教科書編選、教學用具之管理、保管及出版學校刊物等事項。

資訊組：掌理電腦設備及區域網路之管理、保管等事項。

學生事務處：秉承校長之命，辦理全校學生事務事項。

訓育組：掌理訓育計畫之擬定及辦理各類訓育等活動。

體育組：掌理學生體育活動、體格鍛鍊等事項。

生教組：掌理學生日常生活常規，辦理交通導護各項事項。

衛生組：掌理健康檢查，個人及環境衛生檢查、保健等事項。

總務處：秉承校長之命，辦理全校總務事項。

事務組：掌理校舍、校具、財產、物品採購保管、工程發包、監工及驗收。

文書組：掌理文件收發登錄、撰擬繕校、典守學校印信、檔案保管、整理各項會議紀錄及校史等事項。

出納組：掌理現金、零用金、票據、契約之保管等收支事項，辦理員工薪津發放及各項扣繳單據證明等。

輔導室：秉承校長之命，辦理全校學生學習輔導、生活輔導、生涯輔導等事項。

# 臺北市地方教育發展基金－臺北市信義區三興國民小學

## 業務計畫及預算概要

中華民國 104 年度

輔導組：掌理學生個案建立、學習輔導、生活輔導、生涯輔導及兩性教育、親職教育等事項。

資料組：辦理輔導資料搜集建檔、組訓愛心家長、實施測驗、社區人力整合、出版親職刊物等事項。

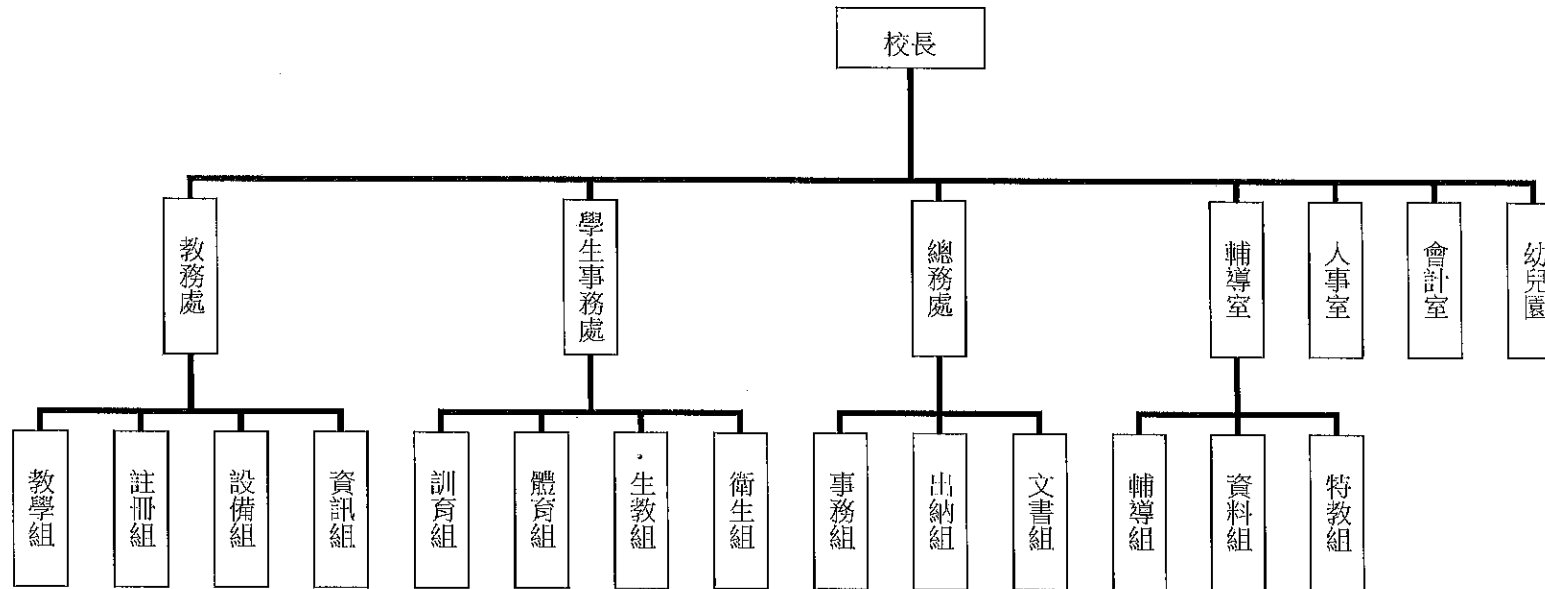
特教組：擬訂特殊教育計畫章則、親師輔導諮詢、特教班甄選鑑別、實施各項診斷測驗、特教兒童追蹤輔導等事項。

會計室：秉承上級主計機關之監督與指導，並受校長之指揮，依法辦理歲計、會計、統計等事項。

人事室：秉承上級人事機關之監督與指導，並受校長之指揮，依法辦理人事管理查核等事項。

幼兒園：秉承校長之命，綜理園務、規劃幼兒教學、保育、環境與各項措施。

### 三、組織系統圖：



四、基金歸類及屬性：本校地方教育發展基金依據教育經費編列與管理法第 13 條規定設置，本基金為預算法第 4 條第 1 項第 2 款第 5 目所定之特別收入基金，以本府教育局為管理機關。

### 貳、業務範圍及經營趨勢

# 臺北市地方教育發展基金－臺北市信義區三興國民小學

40501421-5

## 業務計畫及預算概要

中華民國 104 年度

### 一、業務範圍：

- (一) 據教育基本法培養學生健全人格，民主素養，法治觀念，人文涵養，強健體魄及思考判斷與創造能力。
- (二) 據特殊教育法、特殊教育法施行細則及相關規定，設立資優班、啟智班、身心障礙資源班及啟智幼兒班，因材施教，以達適才適性發展之教育目標。

### 二、最近 5 年經營趨勢：

基金來源、用途及餘絀

單位：新臺幣元

來源 用途 餘絀	年度	100 年度決算 金 額	101 年度決算 金 額	102 年度決算 金 額	103 年度預算 金 額	本年度預算 金 額
來源部分		236,246,172	234,089,681	255,515,932	217,389,434	183,135,866
用途部分		231,782,785	237,954,036	235,873,450	226,726,927	205,610,653
餘絀部分		4,463,387	-3,864,355	19,642,482	-9,337,493	-22,474,787

### 參、業務計畫

#### 一、業務計畫及目標：

本年度業務計畫重點與預算配合情形及預期績效，詳列如下：

- (一) 國民教育計畫：本年度預算編列164,216,479元，預定103學年度第2學期招收普通班30班、資優班1班、啟智班1班、資源班3班，學生人數744人，預定104學年度第1學期招收普通班26班、資優班1班、啟智班1班、資源班3班，學生人數744人，新購教具及圖書等各科教學設備，革新教學方法，充實各科教材，提高教學效能，藉由辦理各項活動，以鍛鍊學童強健的身體，增進學童各項生活智能。
- (二) 學前教育計畫：本年度預算編列 18,628,372 元，預定 103 學年度第 2 學期招收 6 班，學生人數 159 人，預定 104 學年度第 1 學期招收 6 班，學生人數 159 人，新購幼兒教具及圖書等教學設備，辦理幼兒活動，健全幼兒教育及照顧，以促進其身心健全發展。
- (三) 一般行政管理計畫：本年度預算編列19,004,961元，係配合校務推動行政處室支援工作，進而增進校務運作。



# 臺北市地方教育發展基金－臺北市信義區三興國民小學

## 業務計畫及預算概要

中華民國 104 年度

(四) 建築及設備計畫：本年度預算編列 3,760,841 元，係汰換、充實教學及電腦設備；辦理健康中心及辦公室整修工程，以改善教學環境，增進教學效能。

### 二、執行政府重要政策：

(一) 開啟多元智慧：尊重每個學生獨特的個性，以多元智慧的觀點協助他找到生命的亮點，肯定天生我才必有用，能知於學，樂於學。

(二) 培養生活能力：因應新世紀知識社會的到來，培養學生帶得走的能力，諸如人際溝通能力、資訊能力、終身學習能力、生涯規畫能力、問題解決能力等。

(三) 蘊育人文情懷：在溫馨開放的校園文化中，孕育人文情懷，學會尊重、包容；建構生命的價值、完成人性的開展。

(四) 建置溫馨民主的校園文化：

1. 以參與式管理、落實行政、教師會、家長會三者的良性互動。
2. 以學生第一，教學優先的觀念提昇行政服務效率。
3. 放下威權心態，開啟校園民主之風氣。

(五) 推動適性教學：

1. 運用小班優勢，採多元化、活潑化的教學及評量。
2. 運用校內外資源，加強多元學習能力。
3. 關懷相對弱勢學生之教學及輔導。
4. 發展資訊教育，充實學生電腦運用之知能，並提昇教師運用電腦教學之能力。

(六) 辦理發展性的訓輔活動：

1. 辦理各項活動、競賽及展演。
2. 推動校內外學習服務。
3. 發展績優社團及校隊，如客家鼓舞社、溜冰社、籃球隊及合唱團等。
4. 辦理生活教育、法治及品德教育學習，生活教育落實於各項活動中。
5. 加強新興領域及性別平等教育的辦理，並融入各科教學以收成效。
6. 辦理導護志工訓練研習及家長暨志工教育成長活動，扮演教育合夥人角色。

業務計畫及預算概要

中華民國 104 年度

肆、預算概要

一、基金來源及用途之預計：

(一) 本年度基金來源：服務收入 16,000 元、財產處分收入 42,170 元、利息收入 120 元、其他財產收入 915,000 元、市庫撥款收入 180,089,358 元、學雜費收入 1,868,780 元、雜項收 204,438 元，基金來源合計 183,135,866 元。

(二) 本年度基金用途：國民教育業務計畫 164,216,479 元、學前教育計畫 18,628,372 元、一般行政管理計畫 19,004,961 元、建築及設備計畫 3,760,841 元，基金用途合計 205,610,653 元。

二、基金餘絀之預計：本年度短絀 22,474,787 元。

三、現金流量之預計：本年度現金及約當現金淨減 22,474,787 元，主要係業務活動淨現金流出。

四、補辦預算事項：詳補辦預算明細表。

購置固定資產 5,128,737 元。

(一) 102 年度教育局學校設施改善準備補助，設置通學步道專案工程-通學步道 4,068,442 元。

(二) 102 年度教育局學校設施改善準備補助，所屬學校改善運動設施設備經費-電動式籃球架 700,000 元。

(三) 103 年度教育局補助補助購置互動式電子白板等科技學習輔具經費-筆記型電腦(含作業系統) 40,500 元。

(四) 103 年度教育局補助補助購置互動式電子白板等科技學習輔具經費-電子白板(含安裝費) 45,010 元。

(五) 103 年度教育局補助補助購置互動式電子白板等科技學習輔具經費-短焦投影機(含安裝費) 42,784 元。

(六) 103 年度教育局學校設施改善準備補助，幼兒園增班及改善設備費-一對一分離式冷氣機 125,000 元。

(七) 103 年度教育局學校設施改善準備補助，幼兒園增班及改善設備費-一對一分離式冷氣機(7.1KW) 95,001 元。

(八) 103 年度教育局學校設施改善準備補助配合設置托嬰中心教室搬遷及裝修工程(辦公室)-主管辦公桌 12,000 元。

伍、其他重要說明

一、本年度預算與上年度預算各項目增減之原因：

(一) 員工人數增減之分析：本年度校長 1 人，教師 79 人，行政人員 11 人，初級專任運動教練 1 人，校警 2 人，技工 2 人，廚工 2 人，工友 4 人，約僱生活輔導員 1 人，教保員 3 人，較上年度減列教師 15 人、減列技工 1 人、增列行政人員 1 人、增列教保員 2 人。

(二) 基金來源、用途及餘絀各科目增減原因之分析：

# 臺北市地方教育發展基金－臺北市信義區三興國民小學

## 業務計畫及預算概要

中華民國 104 年度

- 1.服務收入本年度預算數 16,000 元，較上年度預算數 16,000 元，無增減。
  - 2.財產處分收入本年度預算數 42,170 元，較上年度預算數 42,170 元，無增減。
  - 3.利息收入本年度預算數 120 元，較上年度預算數 120 元，無增減。
  - 4.其他財產處分收入本年度預算數 915,000 元，較上年度預算數 875,000 元，依業務需要核實增列 40,000 元。
  - 5.市庫撥款收入本年度預算數 180,089,358 元，較上年度預算 214,737,004 元，依業務需要核實減列 34,647,646 元。
  - 6.學雜費收入本年度預算數 1,868,780 元，較上年度預算數 1,629,860 元，依業務需要核實增列 238,920 元。
  - 7.雜項收入本年度預算數 204,438 元，較上年度預算數 89,280 元，依業務需要核實增列 115,158 元。
  - 8.用人費用本年度預算數 190,176,834 元，較上年度預算數 208,059,640 元，核實減列教職員薪資等 17,882,806 元。
  - 9.服務費用本年度預算數 7,935,338 元，較上年度預算數 8,116,109 元，依業務需要核實減列 180,771 元。
  - 10.材料及用品費本年度預算數 2,150,380 元，較上年度預算數 2,554,822 元，依業務需要核實減列 404,442 元。
  - 11.租金、償債與利息本年度預算數 24,000 元，較上年度預算數 24,000 元，無增減。
  - 12.購建固定資產、無形資產及非理財目的之長期投資本年度預算數 3,760,841 元，較上年度預算數 6,103,785 元，係因修建工程等核實減列 2,342,944 元。
  - 13.會費、捐助、補助、分攤、救濟與交流活動費本年度預算數 1,201,260 元，較上年度預算數 1,477,671 元，依業務需要核實減列 276,411 元。
  - 14.其他本年度預算數 362,000 元，較上年度預算數 390,900 元，依業務需要核實減列 28,900 元。
- 二、103 學年度第 2 學期核定普通班 30 班、資優班 1 班、啟智班 1 班、身心障礙資源班 3 班及幼兒園 6 班，共 41 班，預定招收學生人數 903 人，104 學年度第 1 學期預估普通班 26 班、資優班 1 班、啟智班 1 班、身心障礙資源班 3 班及幼兒園 6 班，共計 37 班，預定招收學生人數 903 人。
- 三、其他有關說明：無

臺北市地方教育發展基金－臺北市信義區三興國民小學

40501421-9

補辦預算明細表

中華民國104年度

單位：新臺幣元

先行辦理 年 度	業務計畫 及用途別	項 目 名 稱	單 位	數 量	單 價	金 額	說 明
102	建築及設備計畫	合計				5,128,737	
		購建固定資產				5,128,737	
		購置固定資產				700,000	102.09.25府教工字第10240322800號
		購置什項設備				700,000	
		電動式籃球架	組	1	700,000	700,000	教育局學校設施改善準備補助， 所屬學校改善運動設施設備經費， 內屬設備部分移列固定資產。
103	建築及設備計畫	購置固定資產				4,068,442	102.10.30府教工字第10241868700號
		興建土地改良物				4,068,442	
		通學步道。	式	1	4,068,442	4,068,442	教育局學校設施改善準備補助， 設置通學步道專案工程。
		購置固定資產				360,295	
		購置機械及設備				128,294	103.02.10府授主專預字第 10330197200號
						128,294	

## 臺北市地方教育發展基金－臺北市信義區三興國民小學

## 補辦預算明細表

中華民國104年度

單位：新臺幣元

先行辦理 年 度	業務計畫 及用途別	項 目 名 稱	單 位	數 量	單 價	金 額	說 明
		筆記型電腦(含作業系統)。	臺	2	20,250	40,500	教育局補助補助國小購置互動式電子白板等科技學習輔具經費。(特殊教育計畫-充實特教班設備輔具及特教方案計畫-74Y)
		電子白板(含安裝費)。	臺	2	22,505	45,010	教育局補助補助國小購置互動式電子白板等科技學習輔具經費。(特殊教育計畫-充實特教班設備輔具及特教方案計畫-74Y)
		短焦投影機(含安裝費)。	部	2	21,392	42,784	教育局補助補助國小購置互動式電子白板等科技學習輔具經費。(特殊教育計畫-充實特教班設備輔具及特教方案計畫-74Y)
	購置固定資產					12,000	103.02.24府教工字第10331813500號
	購置什項設備					12,000	
	購置固定資產	主管辦公桌。(含L型180x70x78+45x100x78辦公桌、活動抽屜櫃、側桌懸吊抽屜櫃、活動ABS主機架、抽屜式鍵盤架、O.A隔屏)	張	1	12,000	12,000	教育局學校設施改善準備補助配合設置托嬰中心教室搬遷及裝修工程(辦公室)，內屬設備部分移列固定資產。
	購置機械及設備					220,001	103.06.25府教工字第10337761700號
						220,001	

臺北市地方教育發展基金－臺北市信義區三興國民小學

40501421-11

補辦預算明細表

中華民國104年度

單位：新臺幣元

先行辦理 年 度	業務計畫 及用途別	項 目 名 稱	單 位	數 量	單 價	金 額	說 明
		一對一分離式冷氣機	組	5	25,000	125,000	教育局學校設施改善準備補助， 幼兒園增班及改善設備費，內屬 設備部分移列固定資產。 教育局學校設施改善準備補助， 幼兒園增班及改善設備費，內屬 設備部分移列固定資產。
		一對一分離式冷氣機(7.1KW)	組	3	31,667	95,001	

備註：各管理機關(構)依預算法第 8 8 條規定補辦預算，應確係不及編入年度預算，且因經營環境發生重大變遷或正常業務(含執行中央補助款項目)之確實需要，並經主管機關核轉本府核准先行辦理者；不具急迫性之事項，仍應儘可能納入預算辦理。

40501421-12

本 頁 空 白

臺北市地方教育發展基金－臺北市信義區三興國民小學

40501421-13

基金來源、用途及餘絀預計表

中華民國104年度

單位：新臺幣元

前年度決算數	科 目		本年度預算數	上年度預算數	比較增減(－)
	編 號	名 稱			
255,515,932	4	基金來源	183,135,866	217,389,434	-34,253,568
8,000	43	勞務收入	16,000	16,000	
8,000	431	服務收入	16,000	16,000	
70,514	45	財產收入	957,290	917,290	40,000
70,388	451	財產處分收入	42,170	42,170	
126	454	利息收入	120	120	
	45Y	其他財產收入	915,000	875,000	40,000
253,363,827	46	政府撥入收入	180,089,358	214,737,004	-34,647,646
248,193,338	462	市庫撥款收入	180,089,358	214,737,004	-34,647,646
5,170,489	46Y	政府其他撥入收入			
1,576,118	4S	教學收入	1,868,780	1,629,860	238,920
1,576,118	4S1	學雜費收入	1,868,780	1,629,860	238,920
497,473	4Y	其他收入	204,438	89,280	115,158
497,473	4YY	雜項收入	204,438	89,280	115,158
235,873,450	5	基金用途	205,610,653	226,726,927	-21,116,274
180,946,466	53	國民教育計畫	164,216,479	185,073,560	-20,857,081
13,875,408	54	學前教育計畫	18,628,372	15,974,628	2,653,744



## 臺北市地方教育發展基金－臺北市信義區三興國民小學

## 基金來源、用途及餘絀預計表

中華民國104年度

單位：新臺幣元

前年度決算數	科 目		本年度預算數	上年度預算數	比較增減(－)
	編 號	名 稱			
18,674,427	5L	一般行政管理計畫	19,004,961	19,574,954	-569,993
22,377,149	5M	建築及設備計畫	3,760,841	6,103,785	-2,342,944
19,642,482	6	本期賸餘(短絀)	-22,474,787	-9,337,493	-13,137,294
14,460,414	71	期初基金餘額	24,765,403	11,481,238	13,284,165
34,102,896	73	期末基金餘額	2,290,616	2,143,745	146,871

臺北市地方教育發展基金－臺北市信義區三興國民小學

40501421-15

現金流量預計表

中華民國104年度

單位：新臺幣元

項 目		本年度預算數	說 明
編 號	名 稱		
81	業務活動之現金流量		
811	本期賸餘(短絀－)	-22,474,787	
813	業務活動之淨現金流入(流出－)	-22,474,787	
82	其他活動之現金流量		
82Z	其他活動之淨現金流入(流出－)		
83	現金及約當現金之淨增(淨減－)	-22,474,787	
84	期初現金及約當現金	28,222,926	
85	期末現金及約當現金	5,748,139	

註：本表係採現金及約當現金基礎，包括現金及自投資日起3個月內到期或清償之債權證券。

40501421-16

本 頁 空 白

臺北市地方教育發展基金－臺北市信義區三興國民小學

40501421-17

基金來源－服務收入明細表

中華民國104年度

單位：新臺幣元

前年度決算數	上年度預算數	科 目		本 年 度 預 算 數				說 明
		編 號	名 稱	單位	數量	單價	金 額	
8,000	16,000		合計				16,000	
8,000	16,000	431	服務收入	人、次	16x2	500	16,000	較上年度預算數16,000元，無增減。 教師甄選報名費收入(收支對列)。

## 臺北市地方教育發展基金－臺北市信義區三興國民小學

## 基金來源－財產處分收入明細表

中華民國104年度

單位：新臺幣元

前年度決算數	上年度預算數	科 目		本 年 度 預 算 數				說 明
		編 號	名 稱	單位	數量	單價	金 額	
70,388	42,170		合計				42,170	
70,388	42,170	451	財產處分收入	年	1	42,170	42,170	較上年度預算數42,170元，無增減。 報廢財產物品變賣收入。

臺北市地方教育發展基金－臺北市信義區三興國民小學

40501421-19

基金來源－利息收入明細表

中華民國104年度

單位：新臺幣元

前年度決算數	上年度預算數	科 目		本 年 度 預 算 數				說 明
		編 號	名 稱	單 位	數 量	單 價	金 額	
126	120		合計				120	
126	120	454	利息收入				120	較上年度預算數120元，無增減。
				次	2	60	120	薪資專戶利息收入。

## 臺北市地方教育發展基金－臺北市信義區三興國民小學

## 基金來源－其他財產收入明細表

中華民國104年度

單位：新臺幣元

前年度決算數	上年度預算數	科 目		本 年 度 預 算 數				說 明
		編 號	名 稱	單位	數量	單價	金 額	
	875,000		合計				915,000	
	875,000	45Y	其他財產收入				915,000	較上年度預算數875,000元，增加40,000元。
				年	1	875,000	875,000	校園場地開放出借費收入(收支對列)。
				年	1	40,000	40,000	教職員工停車收入。(新增)

臺北市地方教育發展基金－臺北市信義區三興國民小學

40501421-21

基金來源－市庫撥款收入明細表

中華民國104年度

單位：新臺幣元

前年度決算數	上年度預算數	科 目		本 年 度 預 算 數				說 明
		編 號	名 稱	單位	數量	單價	金 額	
248,193,338	214,737,004		合計				180,089,358	
248,193,338	214,737,004	462	市庫撥款收入	年	1	180,089,358	180,089,358	較上年度預算數214,737,004元，減少34,647,646元。市府補助款。



## 臺北市地方教育發展基金－臺北市信義區三興國民小學

## 基金來源－學雜費收入明細表

中華民國104年度

單位：新臺幣元

前年度決算數	上年度預算數	科 目		本 年 度 預 算 數				說 明
		編 號	名 稱	單位	數量	單價	金 額	
1,576,118	1,629,860		合計				1,868,780	
1,576,118	1,629,860	4S1	學雜費收入				1,868,780	較上年度預算數1,629,860元，增加238,920元。
				人、學期	20x2	2,745	109,800	幼兒園雜費半日班。
				人、學期	20x2	5,150	206,000	幼兒園學費半日班。
				人、學期	78x2	2,955	460,980	幼兒園雜費全日班。
				人、學期	78x2	7,000	1,092,000	幼兒園學費全日班。

臺北市地方教育發展基金－臺北市信義區三興國民小學

40501421-23

基金來源－雜項收入明細表

中華民國104年度

單位：新臺幣元

前年度決算數	上年度預算數	科 目		本 年 度 預 算 數				說 明
		編 號	名 稱	單位	數量	單價	金 額	
497,473	89,280		合計				204,438	
497,473	89,280	4YY	雜項收入	年	1	204,438	204,438	較上年度預算數89,280元，增加115,158元。 工程圖說費及其他雜項收入等。

## 臺北市地方教育發展基金－臺北市信義區三興國民小學

## 基金用途－國民教育計畫明細表

中華民國104年度

單位：新臺幣元

前年度決算數	上年度預算數	科 目		本年度預算數				說 明
		編 號	名 稱	單位	數量	單價	金額	
180,946,466	185,073,560		合 計				164,216,479	
166,788,973	174,945,170	1	用人費用				154,888,023	
65,576,421	62,892,000	11	正式員額薪資				53,352,000	較上年度預算數62,892,000元，減少9,540,000元。
65,576,421	62,892,000	113	職員薪金	年	1	47,388,000	47,388,000	教職員60人薪金(詳用人費用彙計表)。
				年	1	5,964,000	5,964,000	特殊教育教職員10人薪金(詳用人費用彙計表)。
2,049,957	1,036,096	12	聘僱及兼職人員薪資				921,696	較上年度預算數1,036,096元，減少114,400元。
406,896	406,896	122	約僱職員薪金	年	1	406,896	406,896	約僱人員1人薪金(詳聘用及約僱人員明細表)。
1,643,061	629,200	124	兼職人員酬金	節	1,980	260	514,800	教師代課鐘點費，本校編制教師總人數79人，按9分之1計，編列9人，每人220節，總節數9人x220節=1,980節。
578,222	544,005	13	超時工作報酬				544,005	較上年度預算數544,005元，無增減。
570,222	533,605	131	加班費				533,605	

臺北市地方教育發展基金－臺北市信義區三興國民小學

40501421-25

基金用途－國民教育計畫明細表

中華民國104年度

單位：新臺幣元

前年度決算數	上年度預算數	科 目		本年度預算數				說 明
		編 號	名 稱	單位	數量	單價	金額	
				年	1	466,205	466,205	不休假出勤加班費。
				人、小時	10x4	185	7,400	教師甄選受理報名及事務工作加班費(收支對列)。
				人、小時	2x250	120	60,000	開放學校場地管理人員加班費(收支對列)。
8,000	10,400	133	誤餐費				10,400	
				人次	100	80	8,000	相關工作與會議誤餐費(學習共同體)。
				人次	30	80	2,400	教師甄選委員及工作人員誤餐費(收支對列)。
13,809,017	15,296,270	15	獎金				13,238,770	較上年度預算數15,296,270元，減少2,057,500元。
5,727,790	7,383,908	151	考績獎金				6,518,908	
				年	1	5,988,000	5,988,000	依考績法規定核發之獎金。
				年	1	530,908	530,908	依考績法規定核發之獎金。
8,081,227	7,912,362	152	年終獎金				6,719,862	
				年	1	5,923,500	5,923,500	依規定於年節加發之獎金。
				年	1	796,362	796,362	依規定於年節加發之獎金。
74,146,722	85,011,192	16	退休及卹償金				77,698,249	較上年度預算數85,011,192元，減少7,312,943元。
74,146,722	85,011,192	161	職員退休及離職金				77,418,110	

## 臺北市地方教育發展基金－臺北市信義區三興國民小學

## 基金用途－國民教育計畫明細表

中華民國104年度

單位：新臺幣元

前年度決算數	上年度預算數	科 目		本年度預算數				說 明
		編 號	名 稱	單位	數量	單價	金額	
				年	1	4,006,080	4,006,080	提撥退撫基金。
				年	1	509,256	509,256	提撥退撫基金。
				年	1	109,694	109,694	退休人員年終慰問金。
				年	1	72,793,080	72,793,080	退休人員月退休金，159人 x37,510元x12月=71,569,080元； 退休遺族月撫慰金，6人x17,000 元x12月=1,224,000元；合計 72,793,080元。
		164	卹償金				280,139	
				年	1	280,139	280,139	遺族年撫卹金，1人x280,139元x1 年=280,139元。
10,628,634	10,165,607	18	福利費				9,133,303	較上年度預算數10,165,607元， 減少1,032,304元。
6,543,065	5,475,732	181	分擔員工保險費				4,708,128	
				年	1	4,145,952	4,145,952	分擔公保、勞保、健保費。
				年	1	562,176	562,176	分擔公保、勞保、健保費。
221,750	231,500	183	傷病醫藥費				231,500	
				人	25	3,500	87,500	健康檢查費。
				人	9	16,000	144,000	健康檢查費。
750,599	737,100	187	員工通勤交通費				630,000	
				人、月、段	41x10x1	630	258,300	教師上下班交通費。

臺北市地方教育發展基金－臺北市信義區三興國民小學

40501421-27

基金用途－國民教育計畫明細表

中華民國104年度

單位：新臺幣元

前年度決算數	上年度預算數	科 目		本年度預算數				說 明
		編 號	名 稱	單位	數量	單價	金額	
3,113,220	3,721,275	18Y	其他福利費	人、月、段	21x10x2	630	264,600	教師上下班交通費。
				人、月、段	7x10x2	630	88,200	特殊教育教師上下班交通費。
				人、月、段	3x10x1	630	18,900	特殊教育教師上下班交通費。
							3,563,675	
				年	1	256,000	256,000	休假旅遊補助費。
				年	1	16,000	16,000	休假旅遊補助費。
				次	2	460,000	920,000	退休人員子女教育補助費。
				人、年	128x1	6,000	768,000	退休人員三節慰問金。
				次	2	380,000	760,000	教職員子女教育補助費。
				年	1	531,375	531,375	喪葬補助費(35,425*5月*3人)。
9,930,793	6,358,769	2	服務費用	年	1	129,720	129,720	生育補助費(32,430*2月*2人)。
				年	1	182,580	182,580	結婚補助費(30,430*2月*3人)。
1,491,950	1,559,829	2I	水電費				6,183,958	較上年度預算數1,559,829元，減少106,951元。
1,335,409	1,366,000	212	工作場所電費	年	1	1,219,550	1,219,550	班級電費。
				年	1	233,328	233,328	班級水費。
156,541	193,829	214	工作場所水費				62,310	較上年度預算數66,960元，減少4,650元。
94,473	66,960	23	旅運費					

## 臺北市地方教育發展基金－臺北市信義區三興國民小學

## 基金用途－國民教育計畫明細表

中華民國104年度

單位：新臺幣元

前年度決算數	上年度預算數	科 目		本年度預算數				說 明
		編 號	名 稱	單位	數量	單價	金額	
31,000	66,960	231	國內旅費	人、天	9x3	1,550	62,310	畢業班7班校外教學隨隊人員差旅費。 因公市外出差旅費。 體育班校外教學隨隊人員差旅費。
				年	1	15,810	15,810	
				人、天	1x3	1,550	4,650	
63,473	232	國外旅費						
19,130	34,200	24	印刷裝訂與廣告費				61,200	較上年度預算數34,200元，增加27,000元。
19,130	34,200	241	印刷及裝訂費	年	1	4,000	61,200	資優教育班印刷有關資料。
				年	1	5,000	4,000	身心障礙資源班教學印刷有關資料。
				批	1	35,000	5,000	印製講義、文宣、學習護照等(英語情境中心)。
				式	1	12,000	35,000	研習與工作手冊製作等(學習共同體)。
				年	1	5,200	12,000	國小家長教育成長暨志工培訓印刷有關資料等。
1,204,874	1,497,800	25	修理保養及保固費				1,475,600	較上年度預算數1,497,800元，減少22,200元。

臺北市地方教育發展基金－臺北市信義區三興國民小學

40501421-29

基金用途－國民教育計畫明細表

中華民國104年度

單位：新臺幣元

前年度決算數	上年度預算數	科 目		本年度預算數				說 明
		編 號	名 稱	單位	數量	單價	金額	
884,919	1,069,700	252	一般房屋修護費	年	1	828,800	1,053,300	學校校舍及其他建築物等之修理。 開放學校場地建築物等之修理費(收支對列)。
				年	1	224,500	224,500	
18,485	215,300	255	機械及設備修護費	部	173	200	215,100	電腦設備硬體維護費(電腦專案計畫)。 開放學校場地各項設備及其他公用用具等保養修護費(收支對列)。
				年	1	180,500	180,500	
				年	1	207,200	207,200	
301,470	212,800	257	什項設備修護費	年	1	207,200	207,200	各項教學設備及其他公用用具等保養修護。
6,029,381	183,230	27	一般服務費				151,920	較上年度預算數183,230元，減少31,310元。
8,650	39,240	276	佣金、匯費、經理費及手續費	人、學期	596x2	30	35,760	委託超商代收學雜費手續費。
5,872,616		27D	計時與計件人員酬金					
148,115	143,990	27F	體育活動費				116,160	



## 臺北市地方教育發展基金－臺北市信義區三興國民小學

## 基金用途－國民教育計畫明細表

中華民國104年度

單位：新臺幣元

前年度決算數	上年度預算數	科 目		本年度預算數				說 明
		編 號	名 稱	單位	數量	單價	金額	
				人、年	63x1	1,210	76,230	文康活動費，本校編列普通班教職員63人，每人編列1,210元。
				人、年	11x1	1,210	13,310	文康活動費，本校編列特殊教育教職員10人及約僱人員1人，合計11人，每人編列1,210元。
				人、年	22x1	1,210	26,620	退休人員文康活動費，以退休人員198人計，每9人編列1,210元，尾數不滿9人以9人計編列1人，每人編列1,210元。
1,090,985	3,016,750	28	專業服務費				2,980,050	較上年度預算數3,016,750元，減少36,700元。
486,370	280,800	285	講課鐘點、稿費、出席審查及查詢費				258,000	
				節	6	1,200	7,200	資優教育班外聘訓練講授鐘點費(特教班業務費)。
				節	18	1,200	21,600	身心障礙資源班教學外聘訓練講授鐘點費(特教班業務費)。
				節	6	1,200	7,200	啟智教育班外聘訓練講授鐘點費(特教班業務費)。
				班、月	1x12	600	7,200	啟智教育班教材編輯費。
				班、月	3x12	600	21,600	身心障礙資源班教材編輯費。
				班、月	1x12	600	7,200	資優教育班教材編輯費。

臺北市地方教育發展基金－臺北市信義區三興國民小學

40501421-31

基金用途－國民教育計畫明細表

中華民國104年度

單位：新臺幣元

前年度決算數	上年度預算數	科 目		本年度預算數				說 明
		編 號	名 稱	單 位	數 量	單 價	金 額	
				節	288	450	129,600	體育班教練鐘點費。
				人次	10	2,000	20,000	專家學者出席指導費(英語情境中心)。
				小時	3	1,600	4,800	講課鐘點費(學習共同體)。
				次	5	2,000	10,000	出席費(學習共同體)。
				節	3	1,600	4,800	性別平等教育外聘講師鐘點費。
				節	3	1,600	4,800	教育行動研究外聘訓練講授鐘點費。
				節	6	1,200	7,200	教育行動研究外聘訓練講授鐘點費(與主辦機關有隸屬關係)。
				節	3	1,600	4,800	國小家長教育成長暨志工培訓外聘訓練講授鐘點費。
48,900	42,050	287	委託檢驗(定)試驗認證費				42,050	
				次	1	20,900	20,900	消防安全檢測費(班級業務費)。
				次	1	21,150	21,150	建物公共安全檢查簽證及申報費(班級業務費)。
6,000	6,200	289	試務甄選費				6,200	
				年	1	6,200	6,200	教師甄選試務費用(收支對列)。
5,390	36,000	28A	電子計算機軟體服務費				36,000	

## 臺北市地方教育發展基金－臺北市信義區三興國民小學

## 基金用途－國民教育計畫明細表

中華民國104年度

單位：新臺幣元

前年度決算數	上年度預算數	科 目		本年度預算數				說 明
		編 號	名 稱	單 位	數 量	單 價	金 額	
544,325	2,651,700	28Y	其他	年	1	36,000	36,000	套裝軟體(電腦專案計畫)。
				班、人、月	9x1x9	100	8,100	2,637,800 學童午餐指導費(1~2年級9班1天)。
				班、人、月	9x1x9	300	24,300	學童午餐指導費(3~4年級9班用餐3天)。
				班、人、月	12x1x9	400	43,200	學童午餐指導費(5~6年級12班)。
				班、人、月	1x2x9	400	7,200	學童午餐指導費(特教1班用餐4天)。
				年	1	8,000	8,000	學童牙齒檢查費。
				年	1	20,000	20,000	學生輔導指導費。
				人、月	16x9	500	72,000	工作人員午餐指導費(工作人員16人5天)。
				人、年	2x1	1,000,000	2,000,000	外籍教師費用(英語情境中心)。
				年	1	45,000	45,000	外師甄選、網頁或影片動畫製作、網站平台架設、後端軟體程式設計(英語情境中心)。
年	1	410,000	410,000	開放學校場地保全系統聯防費(收支對列)。				
2,769,330	1,983,762	3	材料及用品費				1,663,950	

臺北市地方教育發展基金－臺北市信義區三興國民小學

40501421-33

基金用途－國民教育計畫明細表

中華民國104年度

單位：新臺幣元

前年度決算數	上年度預算數	科 目		本年度預算數				說 明
		編 號	名 稱	單位	數量	單價	金額	
1,191,924	627,908	31	使用材料費				458,950	較上年度預算數627,908元，減少168,958元。
1,191,924	627,908	315	設備零件				458,950	
				部	173	500	86,500	電腦耗材(電腦專案計畫)。
				張	5	2,945	14,725	長方6人桌(特教班級設備費移列)。(新增)
				組	1	1,275	1,275	柯德空間教具(特教班級設備費移列)。(新增)
				個	7	4,450	31,150	超級滑板(特教班級設備費移列)。(新增)
				張	7	2,400	16,800	T型桌(特教班級設備費移列)。(新增)
				組	1	3,600	3,600	彩虹河石(特教班級設備費移列)。(新增)
				臺	15	2,590	38,850	實物投影機(班級設備費移列)。(新增)
				臺	10	1,400	14,000	電風扇(班級設備費移列)。(新增)
				臺	2	8,275	16,550	還書車(班級設備費移列)。(新增)
				臺	2	6,000	12,000	除濕機(班級設備費移列)。(新增)

## 臺北市地方教育發展基金－臺北市信義區三興國民小學

## 基金用途－國民教育計畫明細表

中華民國104年度

單位：新臺幣元

前年度決算數	上年度預算數	科 目		本年度預算數				說 明
		編 號	名 稱	單位	數量	單價	金額	
				張	8	1,400	11,200	會議椅(班級設備費移列)。(新增)
				張	10	1,400	14,000	迴轉椅(班級設備費移列)。(新增)
				臺	1	6,000	6,000	數位相機(班級設備費移列)。(新增)
				支	15	2,000	30,000	簡報筆(班級設備費移列)。(新增)
				班、年	21x1	6,300	132,300	電腦設備維護及管理費(電腦專案計畫)。
				批	1	30,000	30,000	教具、玩具、教學設備(英語情境中心)。
1,577,406	1,355,854	32	用品消耗				1,205,000	較上年度預算數1,355,854元，減少150,854元。
61,958	53,200	321	辦公(事務)用品				53,640	
				年	1	6,820	6,820	啟智教育班文具用品。
				年	1	4,820	4,820	資優教育班文具用品。
				年	1	20,000	20,000	身心障礙資源班文具用品。
				批	1	22,000	22,000	紙張、文具耗材、資料儲存光碟、教學及學習用品等(學習共同體)。
199,264	93,494	322	報章什誌				74,450	

臺北市地方教育發展基金－臺北市信義區三興國民小學

40501421-35

基金用途－國民教育計畫明細表

中華民國104年度

單位：新臺幣元

前年度決算數	上年度預算數	科 目		本年度預算數				說 明
		編 號	名 稱	單 位	數 量	單 價	金 額	
				年	1	950	950	圖書(特教班班級設備費移列)。
				年	1	63,500	63,500	圖書(班級設備費移列)。
				批	1	10,000	10,000	圖書CD、情境課程相關書籍及報章雜誌(英語情境中心)。
33,600	33,600	325	服裝					
2,195	7,700	328	醫療用品(非醫療院所使用)				6,890	
				年	1	6,890	6,890	健康中心藥品費，30班以下基數5,000元，每超過1班增列270元。 (270*7班+5,000)=6,890元。
1,280,389	1,167,860	32Y	其他				1,070,020	
				年	1	20,000	20,000	課後社團活動費。
				年	1	6,450	6,450	班級佈置教室材料費(班級業務費)。
				班、年	28x1	2,500	70,000	消毒藥水及衛生清潔用品(班級業務費)。
				箱	29	2,500	72,500	垃圾袋(班級業務費)。
				年	1	10,600	10,600	衛生紙(班級業務費)。
				班、年	28x1	13,820	386,960	教學材料費。
				年	1	7,000	7,000	啟智教育班教具製作實驗器材教學參考資料。

## 臺北市地方教育發展基金－臺北市信義區三興國民小學

## 基金用途－國民教育計畫明細表

中華民國104年度

單位：新臺幣元

前年度決算數	上年度預算數	科 目		本年度預算數				說 明
		編 號	名 稱	單位	數量	單價	金額	
				年	1	5,000	5,000	資優教育班教具製作實驗器材教學參考資料。
				年	1	14,000	14,000	身心障礙資源班教學教具製作實驗器材教學參考資料。
				年	1	2,460	2,460	身心障礙資源班教活動雜支等。
				班、年	2x1	13,820	27,640	體育班教學材料費。
				年	1	129,710	129,710	體育班參加校際競賽活動相關費用。
				班、年	2x1	1,710	3,420	體育班佈置教室材料費。
				班、年	2x1	3,150	6,300	體育班垃圾袋。
				班、年	2x1	2,340	4,680	體育班消毒藥水及衛生清潔用品費。
				年	1	60,000	60,000	文具、紙張及教材製作材料費及雜支等(英語情境中心)。
				年	1	36,550	36,550	運動會所需場地佈置、競賽獎品等雜支。
				年	1	36,550	36,550	運動會所需辦公用品、體育用品、文具紙張等雜支。
				式	1	3,200	3,200	電池、場地佈置費及其他雜支等(學習共同體)。
				年	1	5,200	5,200	性別平等教育藝文競賽及活動相關雜支。

臺北市地方教育發展基金－臺北市信義區三興國民小學

40501421-37

基金用途－國民教育計畫明細表

中華民國104年度

單位：新臺幣元

前年度決算數	上年度預算數	科目		本年度預算數				說明
		編號	名稱	單位	數量	單價	金額	
				年	1	13,000	13,000	教育行動研究參考資料等。
				人、學期	744x2	100	148,800	辦理國小學藝活動及校際競賽相關之費用等。
140,132		4	租金、償債與利息					
138,632		44	交通及運輸設備租金					
138,632		442	車租					
1,500		45	什項設備租金					
1,500		451	什項設備租金					
1,000,668	1,394,959	7	會費、捐助、補助、分攤、照護、救濟與交流活動費				1,118,548	
1,000,668	1,394,959	74	補貼(償)、獎勵、慰問、照護與救濟				1,118,548	較上年度預算數1,394,959元，減少276,411元。
1,000,668	1,394,959	74Y	其他	人、日	90x200	50	900,000	清寒學生餐費補助。
				人	109	2,000	218,000	教師節禮品。
				人、年	4x1	137	548	集中式特教班之帶班教師及教師助理員流感疫苗接種經費。
316,570	390,900	9	其他				362,000	
316,570	390,900	91	其他支出				362,000	較上年度預算數390,900元，減少28,900元。



## 臺北市地方教育發展基金－臺北市信義區三興國民小學

## 基金用途－國民教育計畫明細表

中華民國104年度

單位：新臺幣元

前年度決算數	上年度預算數	科 目		本年度預算數				說 明
		編 號	名 稱	單 位	數 量	單 價	金 額	
316,570	390,900	91Y	其他				362,000	
				班、年	7x1	5,600	39,200	國小游泳檢測未通過學生暑期泳訓班報名費。
				年	1	126,000	126,000	執行學生路隊安全導護及義工保險費。(20-39班以5人。5人*2學期*20週*5日*2次*63元=126,000元。)
				人、學期	744x2	50	74,400	班級自治費。
				班、年	17x1	7,200	122,400	室內溫水游泳池水電清潔維護費(4-6年級)20班*7,200元。

臺北市地方教育發展基金－臺北市信義區三興國民小學

40501421-39

基金用途－學前教育計畫明細表

中華民國104年度

單位：新臺幣元

前年度決算數	上年度預算數	科 目		本年度預算數				說 明
		編 號	名 稱	單位	數量	單價	金額	
13,875,408	15,974,628		合 計				18,628,372	
13,040,432	15,668,866	1	用人費用				18,377,970	
9,261,931	10,597,860	11	正式員額薪資				12,411,180	較上年度預算數10,597,860元，增加1,813,320元。
9,261,931	9,853,860	113	職員薪金	年	1	11,621,580	11,643,180	園主任1人、教師10人及教保員3人薪金(詳用人費用彙計表)。
	744,000	114	工員工資	人、月	2x12	900	21,600	教保員教保費。(新增)
	97,906	13	超時工作報酬	年	1	768,000	768,000	工員2人工資(詳用人費用彙計表)。
	92,066	131	加班費	年	1	82,666	82,666	較上年度預算數97,906元，減少15,240元。
	5,840	133	誤餐費				82,666	不休假出勤加班費。
2,074,146	2,918,888	15	獎金				3,371,164	較上年度預算數2,918,888元，增加452,276元。
975,455	1,594,155	151	考績獎金	年	1	1,822,465	1,822,465	依考績法規定核發之獎金。
1,098,691	1,324,733	152	年終獎金				1,548,699	

## 臺北市地方教育發展基金－臺北市信義區三興國民小學

## 基金用途－學前教育計畫明細表

中華民國104年度

單位：新臺幣元

前年度決算數	上年度預算數	科 目		本年度預算數				說 明
		編 號	名 稱	單位	數量	單價	金額	
764,404	943,536	16	退休及卹償金	年	1	1,548,699	1,548,699	依規定於年節加發之獎金。
764,404	906,336	161	職員退休及離職金				1,142,928	較上年度預算數943,536元，增加199,392元。
	37,200	162	工員退休及離職金	年	1	1,118,448	1,118,448	提撥退撫基金。
							24,480	
939,951	1,110,676	18	福利費	年	1	24,480	24,480	詳用人費用明細
810,002	953,436	181	分擔員工保險費				1,370,032	較上年度預算數1,110,676元，增加259,356元。
				年	1	1,152,312	1,152,312	分擔公保、勞保、健保費。
99,090	93,240	187	員工通勤交通費				153,720	
				人、月、段	10x10x1	630	63,000	教師上下班交通費。
				人、月、段	6x12x2	630	90,720	園長、教保員及廚工上下班交通費。
30,859	64,000	18Y	其他福利費				64,000	
				年	1	64,000	64,000	休假旅遊補助費。
96,214	80,290	2	服務費用				85,540	
3,000	3,000	24	印刷裝訂與廣告費					較上年度預算數3,000元，減少3,000元。
3,000	3,000	241	印刷及裝訂費					

臺北市地方教育發展基金－臺北市信義區三興國民小學

40501421-41

基金用途－學前教育計畫明細表

中華民國104年度

單位：新臺幣元

前年度決算數	上年度預算數	科 目		本年度預算數				說 明
		編 號	名 稱	單位	數量	單價	金額	
65,914	22,690	27	一般服務費				27,040	較上年度預算數22,690元，增加4,350元。
1,610	6,960	276	佣金、匯費、經理費及手續費	人、學期	128x2	30	7,680	委託超商代收學雜費手續費。
51,054		27D	計時與計件人員酬金				7,680	
13,250	15,730	27F	體育活動費	人、年	16x1	1,210	19,360	文康活動費，本校編列幼兒園教職員14人，工員2人，合計16人，每人編列1,210元。
27,300	54,600	28	專業服務費				58,500	較上年度預算數54,600元，增加3,900元。
4,800	9,600	285	講課鐘點、稿費、出席審查及查詢費					
22,500	45,000	28Y	其他	班、人、月	6x2x9	500	58,500	
				班、人、月	1x1x9	500	54,000	幼兒園學童午餐指導費(6班5天)。
							4,500	幼兒園學童午餐指導費(1班5天)。
412,764	142,760	3	材料及用品費				82,150	
69,950	95,195	31	使用材料費				35,500	較上年度預算數95,195元，減少59,695元。

## 臺北市地方教育發展基金－臺北市信義區三興國民小學

## 基金用途－學前教育計畫明細表

中華民國104年度

單位：新臺幣元

前年度決算數	上年度預算數	科 目		本年度預算數				說 明
		編 號	名 稱	單位	數量	單價	金額	
69,950	95,195	315	設備零件	臺	1	9,900	35,500	數位傳真機(幼兒園班級設備費移列)。(新增) 手握麥克風(幼兒園班級設備費移列)。(新增) 無線麥克風(幼兒園班級設備費移列)。(新增) 喇叭(幼兒園班級設備費移列)。(新增)
				支	2	800	1,600	
				組	1	9,000	9,000	
				支	6	2,500	15,000	
342,814	47,565	32	用品消耗				46,650	較上年度預算數47,565元，減少915元。
	10,000	321	辦公(事務)用品					
7,267	1,805	322	報章什誌	年	1	3,450	3,450	圖書(班級設備費移列)。
335,547	35,760	32Y	其他	班、年	6x1	4,700	43,200	消毒藥水及衛生清潔用品(幼兒園班級業務費)。
				箱	6	2,500	15,000	垃圾袋(幼兒園班級業務費額度)。
325,998	82,712	7	會費、捐助、補助、分攤、照護、救濟與交流活動費				82,712	

臺北市地方教育發展基金－臺北市信義區三興國民小學

40501421-43

基金用途－學前教育計畫明細表

中華民國104年度

單位：新臺幣元

前年度決算數	上年度預算數	科 目		本年度預算數				說 明
		編 號	名 稱	單 位	數 量	單 價	金 額	
325,998	82,712	74	補貼(償)、獎勵、慰問、 照護與救濟				82,712	較上年度預算數82,712元，無增減。
325,998	82,712	74Y	其他				82,712	
				人、月	2x9	2,010	36,180	危機家庭幼生餐點費補助。
				人、學期	2x2	11,633	46,532	低收入戶家庭幼生月費補助。

## 臺北市地方教育發展基金－臺北市信義區三興國民小學

## 基金用途－一般行政管理計畫明細表

中華民國104年度

單位：新臺幣元

前年度決算數	上年度預算數	科 目		本年度預算數				說 明
		編 號	名 稱	單位	數量	單價	金額	
18,674,427	19,574,954		合 計				19,004,961	
17,093,537	17,445,604	1	用人費用				16,910,841	
11,370,092	11,724,000	11	正式員額薪資				11,352,000	較上年度預算數11,724,000元，減少372,000元。
7,373,559	8,136,000	113	職員薪金	年	1	8,136,000	8,136,000	教職員11人薪金(詳用人費用彙計表)。
2,810,620	2,556,000	114	工員工資	年	1	2,184,000	2,184,000	工員6人工資(詳用人費用彙計表)。
1,185,913	1,032,000	115	警餉	年	1	1,032,000	1,032,000	校警2人薪金(詳用人費用彙計表)。
336,844	489,236	13	超時工作報酬				474,769	較上年度預算數489,236元，減少14,467元。
336,844	489,236	131	加班費	年	1	441,469	441,469	不休假出勤加班費。
				人、小時	10x18	185	33,300	行政人員超時加班費。(統籌業務費)
2,944,417	2,710,500	15	獎金				2,602,000	較上年度預算數2,710,500元，減少108,500元。

## 臺北市地方教育發展基金－臺北市信義區三興國民小學

40501421-45

## 基金用途－一般行政管理計畫明細表

中華民國104年度

單位：新臺幣元

前年度決算數	上年度預算數	科 目		本年度預算數				說 明
		編 號	名 稱	單位	數量	單價	金額	
1,506,398	1,245,000	151	考績獎金	年	1	1,183,000	1,183,000	依考績法規定核發之獎金。
1,438,019	1,465,500	152	年終獎金	年	1	1,419,000	1,419,000	依規定於年節加發之獎金。
803,660	864,552	16	退休及卹償金				845,952	較上年度預算數864,552元，減少18,600元。
562,160	685,152	161	職員退休及離職金	年	1	736,752	736,752	提撥退撫基金。
241,500	179,400	162	工員退休及離職金	年	1	109,200	109,200	提撥勞工退休準備金。
1,638,524	1,657,316	18	福利費				1,636,120	較上年度預算數1,657,316元，減少21,196元。
1,091,636	1,065,156	181	分擔員工保險費	年	1	1,082,640	1,082,640	分擔公保、勞保、健保費。
229,920	272,160	187	員工通勤交通費	人、月、段	12x12x2	630	181,440	職員、技工、工友上下班交通費。
				人、月、段	9x12x1	630	68,040	職員、技工、工友上下班交通費。
316,968	320,000	18Y	其他福利費	年	1	304,000	304,000	休假旅遊補助費。



## 臺北市地方教育發展基金－臺北市信義區三興國民小學

## 基金用途－一般行政管理計畫明細表

中華民國104年度

單位：新臺幣元

前年度決算數	上年度預算數	科 目		本年度預算數				說 明
		編 號	名 稱	單位	數量	單價	金額	
1,157,534	1,677,050	2	服務費用				1,665,840	
188,114	618,000	21	水電費				618,000	較上年度預算數618,000元，無增減。
111,327	600,000	212	工作場所電費	年	1	600,000	600,000	資訊教育科暨統計室辦公室電費。
76,787	18,000	214	工作場所水費	年	1	18,000	18,000	資訊教育科暨統計室辦公室水費。
116,286	144,000	22	郵電費				144,000	較上年度預算數144,000元，無增減。
116,286	144,000	222	電話費	月	12	12,000	144,000	資訊教育科暨統計室辦公室電話費。
111,524	126,450	25	修理保養及保固費				126,450	較上年度預算數126,450元，無增減。
111,524	126,450	252	一般房屋修護費	年	1	126,450	126,450	資訊教育科暨統計室辦公室校舍設施設備修繕維護費。
199,610	280,200	27	一般服務費				318,990	較上年度預算數280,200元，增加38,790元。

臺北市地方教育發展基金－臺北市信義區三興國民小學

40501421-47

基金用途－一般行政管理計畫明細表

中華民國104年度

單位：新臺幣元

前年度決算數	上年度預算數	科 目		本年度預算數				說 明
		編 號	名 稱	單位	數量	單價	金額	
174,200	256,000	279	外包費	人、年	5x1	40,000	296,000	消化超額職工(技工、工友)業務外包費。 資訊教育科暨統計室辦公室委外清潔費。
				月	12	8,000	200,000	
25,410	24,200	27F	體育活動費	人、年	19x1	1,210	22,990	文康活動費，本校編列教職員11人、工員6人及校警2人合計19人，每人編列1,210元。
							22,990	
410,000	410,000	28	專業服務費				360,000	較上年度預算數410,000元，減少50,000元。
410,000	410,000	28Y	其他	年	1	360,000	360,000	校園安全機械定點、機動巡邏等保全費用。
132,000	98,400	29	公共關係費				98,400	較上年度預算數98,400元，無增減。
132,000	98,400	291	公共關係費	月	12	8,200	98,400	校長特別費。
394,356	428,300	3	材料及用品費				404,280	較上年度預算數428,300元，減少24,020元。
394,356	428,300	32	用品消耗				404,280	

## 臺北市地方教育發展基金－臺北市信義區三興國民小學

## 基金用途－一般行政管理計畫明細表

中華民國104年度

單位：新臺幣元

前年度決算數	上年度預算數	科 目		本年度預算數				說 明
		編 號	名 稱	單位	數量	單價	金額	
381,556	421,500	321	辦公(事務)用品	年	1	398,460	398,460	統籌業務費計算如下：普通班30班、特教班1班、附設幼兒園6班， 1,290元×15班×12月=232,200元， 810元×15班×12月=145,800元， 640元×7班×12月=53,760元， 以上合計431,760元，除依實際需求移列加班費33,300元，其餘如列數。
12,800	6,800	325	服裝	雙	2	100	200	校警襪子。
				人、雙	2x1	1,100	2,200	校警皮鞋。
				人、套	2x1	1,500	3,000	校警夏服(成立第28年)。
				人、年	2x1	210	420	校警服裝配備。
24,000	24,000	4	租金、償債與利息				24,000	
24,000	24,000	45	什項設備租金				24,000	較上年度預算數24,000元，無增減。
24,000	24,000	451	什項設備租金				24,000	
				月	12	2,000	24,000	資訊教育科暨統計室辦公室飲水機租用。
5,000		9	其他					

臺北市地方教育發展基金－臺北市信義區三興國民小學

40501421-49

基金用途－一般行政管理計畫明細表

中華民國104年度

單位：新臺幣元

前年度決算數	上年度預算數	科 目		本年度預算數				說 明
		編 號	名 稱	單位	數量	單價	金額	
5,000		91	其他支出					
5,000		91Y	其他					

## 臺北市地方教育發展基金－臺北市信義區三興國民小學

## 基金用途－建築及設備計畫明細表

中華民國104年度

單位：新臺幣元

前年度決算數	上年度預算數	科 目		本年度預算數				說 明
		編 號	名 稱	單位	數量	單價	金額	
22,377,149	6,103,785		合計				3,760,841	
22,377,149	6,103,785	5	購建固定資產、無形資產及非理財目的之長期投資				3,760,841	
5,807,887	2,402,698	51	購置固定資產				1,356,350	
5,807,887	2,402,698		一般建築及設備計畫				1,356,350	新增。
4,062,117			校園整修工程					
4,062,117		512	興建土地改良物					
			健康中心暨辦公室整修工程				50,000	
		516	購置什項設備				50,000	
			班級設備	組	1	50,000	50,000	冷氣(健康中心)。
		514	購置機械及設備				179,500	
							13,000	
				臺	1	13,000	13,000	新購碎紙機(班級設備費)。
		515	購置交通及運輸設備				55,000	
				組	1	55,000	55,000	新購監視系統(班級設備費)。

臺北市地方教育發展基金－臺北市信義區三興國民小學

40501421-51

基金用途－建築及設備計畫明細表

中華民國104年度

單位：新臺幣元

前年度決算數	上年度預算數	科 目		本年度預算數				說 明
		編 號	名 稱	單位	數量	單價	金額	
		516	購置什項設備				111,500	
				張	1	12,000	12,000	新購會議桌(班級設備費)。
				臺	1	40,000	40,000	新購電動銀幕，210吋(班級設備費)。
				組	1	45,000	45,000	新購跳高墊(班級設備費)。
				組	1	14,500	14,500	新購跳箱(班級設備費)。
			學校設備				143,500	
		514	購置機械及設備				143,500	
				臺	7	20,500	143,500	汰舊換新單槍投影機。
			特殊班設備				11,500	
		516	購置什項設備				11,500	
				臺	1	11,500	11,500	新購冰箱，二門無霜(110L-200L以上)(特教班級設備費)。
			體育班設備				45,000	
		514	購置機械及設備				45,000	
				臺	1	45,000	45,000	新購數位攝影機(1200萬畫素)。
451,500	2,290,000		資訊設備				804,000	

## 臺北市地方教育發展基金－臺北市信義區三興國民小學

## 基金用途－建築及設備計畫明細表

中華民國104年度

單位：新臺幣元

前年度決算數	上年度預算數	科 目		本年度預算數				說 明
		編 號	名 稱	單位	數量	單價	金額	
451,500	2,290,000	514	購置機械及設備	年	1	160,000	160,000	汰舊換新電腦周邊設備及零組件(電腦專案計畫)。
				部	28	23,000	644,000	汰舊換新個人電腦(電腦專案計畫)。
		514	幼兒園設備				122,850	
			購置機械及設備	臺	1	10,850	10,850	新購數位相機(1800萬畫素)(幼兒園班級設備)。
		515	購置交通及運輸設備				87,000	
				臺	2	15,000	30,000	新購擴大機(幼兒園班級設備費)。
				臺	1	15,000	15,000	新購混音機(幼兒園班級設備費)。
				臺	3	14,000	42,000	新購擴音機(幼兒園班級設備費)。
		516	購置什項設備				25,000	
				臺	1	25,000	25,000	新購單槍投影機(幼兒園班級設

臺北市地方教育發展基金－臺北市信義區三興國民小學

40501421-53

基金用途－建築及設備計畫明細表

中華民國104年度

單位：新臺幣元

前年度決算數	上年度預算數	科 目		本年度預算數				說 明
		編 號	名 稱	單位	數量	單價	金額	
1,294,270	112,698		校園設備					備)。
156,320	57,388	514	購置機械及設備					
85,000		515	購置交通及運輸設備					
1,052,950	55,310	516	購置什項設備					
18,000		52	購置無形資產					
18,000			一般建築及設備計畫					
18,000			購置無形資產					
18,000		521	購置電腦軟體					
16,551,262	3,701,087	58	遞延支出(臺北市地方教育發展基金及臺北市臺北都會區捷運固定資產重置基金專用)				2,404,491	
16,551,262	3,701,087		一般建築及設備計畫				2,404,491	新增。
			健康中心暨辦				2,404,491	





臺北市地方教育發展基金－臺北市信義區三興國民小學

40501421-55

基金用途－建築及設備計畫明細表

中華民國104年度

單位：新臺幣元

前年度決算數	上年度預算數	科 目		本年度預算數				說 明
		編 號	名 稱	單 位	數 量	單 價	金 額	
				公尺	12	6,300	75,600	矮櫃。
				公尺	7	10,500	73,500	高櫃。
				式	5	8,500	42,500	辦公桌椅組及OA隔屏。
				式	1	20,000	20,000	電源及網路線整理。
				平方公尺	6	10,500	63,000	鋁門。
				公尺	12	6,300	75,600	矮櫃。
				公尺	7	10,500	73,500	高櫃。
				式	4	8,500	34,000	辦公桌椅組及OA隔屏。
				式	1	20,000	20,000	電源及網路線整理。
				立方公尺	80	180	14,400	粉刷油漆。
				平方公尺	80	350	28,000	地坪。
				平方公尺	15	1,580	23,700	隔屏。
				平方公尺	35	4,080	142,800	鋁窗。
				平方公尺	6	5,660	33,960	鋁門。
				公尺	10	10,500	105,000	高櫃。
				式	1	12,000	12,000	辦公桌椅。
				式	1	10,000	10,000	給排水。
				公尺	15	6,300	94,500	矮櫃。
				公尺	16	6,300	100,800	矮櫃。
				平方公尺	35	4,080	142,800	鋁窗。
				式	1	133,583	133,583	二、委託技術服務費(總包價

## 臺北市地方教育發展基金－臺北市信義區三興國民小學

## 基金用途－建築及設備計畫明細表

中華民國104年度

單位：新臺幣元

前年度決算數	上年度預算數	科 目		本年度預算數				說 明
		編 號	名 稱	單位	數量	單價	金額	
16,551,262	3,701,087	581	校園整修工程	式	1	44,528	44,528	法)。 三、工程管理費(按施工費2%提 列)。
16,551,262	3,701,087		遞延修繕房 屋建築支出					

臺北市地方教育發展基金－臺北市信義區三興國民小學

40501421-57

預計平衡表

中華民國104年12月31日

單位：新臺幣元

102年(前年)12月31日		科 目		104年12月31日		103年(上年)12月31日				比較 增減(-)
決 算 數		編 號	名 稱	預 計 數		預 計 數	調整數(±)	調整後預計數		
金 額	%			金 額	%			金 額	%	
4,882,532,851	100.00		資產合計	4,850,720,571	100.00	4,448,625,623	424,569,735	4,873,195,358	100.00	-22,474,787
4,882,532,851	100.00	1	資產	4,850,720,571	100.00	4,448,625,623	424,569,735	4,873,195,358	100.00	-22,474,787
38,000,713	0.78	11	流動資產	6,188,433	0.13	6,470,844	22,192,376	28,663,220	0.59	-22,474,787
37,560,419	0.77	111	現金	5,748,139	0.12	6,121,044	22,101,882	28,222,926	0.58	-22,474,787
37,560,419	0.77	1112	銀行存款	5,748,139	0.12	6,121,044	22,101,882	28,222,926	0.58	-22,474,787
440,294	0.01	115	預付款項	440,294	0.01	349,800	90,494	440,294	0.01	
440,294	0.01	1154	預付費用	440,294	0.01	349,800	90,494	440,294	0.01	
4,281,510	0.09	12	投資、長期應收款項、貸墊款及準備金	4,281,510	0.09	3,785,725	495,785	4,281,510	0.09	
4,281,510	0.09	124	準備金	4,281,510	0.09	3,785,725	495,785	4,281,510	0.09	
2,131,188	0.05	1241	退休及離職準備金	2,131,188	0.05	1,907,700	223,488	2,131,188	0.05	
2,150,322	0.04	124Y	其他準備金	2,150,322	0.04	1,878,025	272,297	2,150,322	0.04	
4,840,250,628	99.13	13	其他資產	4,840,250,628	99.78	4,438,369,054	401,881,574	4,840,250,628	99.32	
4,840,250,628	99.13	131	什項資產	4,840,250,628	99.78	4,438,369,054	401,881,574	4,840,250,628	99.32	
10,000	0.00	1315	暫付及待結轉帳項	10,000	0.00		10,000	10,000	0.00	
4,840,240,628	99.13	1316	代管資產	4,840,240,628	99.78	4,438,369,054	401,871,574	4,840,240,628	99.32	
4,882,532,851	100.00		負債及基金餘額合計	4,850,720,571	100.00	4,448,625,623	424,569,735	4,873,195,358	100.00	-22,474,787
4,848,429,955	99.30	2	負債	4,848,429,955	99.95	4,446,481,878	401,948,077	4,848,429,955	99.49	
3,673,296	0.08	21	流動負債	3,673,296	0.08	3,960,288	-286,992	3,673,296	0.08	
3,673,296	0.08	212	應付款項	3,673,296	0.08	3,960,288	-286,992	3,673,296	0.08	
3,673,296	0.08	2123	應付代收款	3,673,296	0.08	3,089,113	584,183	3,673,296	0.08	
		2125	應付費用			262,540	-262,540			
		212Y	其他應付款			608,635	-608,635			
4,844,756,659	99.22	22	其他負債	4,844,756,659	99.87	4,442,521,590	402,235,069	4,844,756,659	99.41	
4,844,756,659	99.22	221	什項負債	4,844,756,659	99.87	4,442,521,590	402,235,069	4,844,756,659	99.41	

## 臺北市地方教育發展基金－臺北市信義區三興國民小學

## 預計平衡表

中華民國104年12月31日

單位：新臺幣元

102年(前年)12月31日		科 目		104年12月31日		103年(上年)12月31日				比較 增減(-)
決 算 數		編 號	名 稱	預 計 數		預 計 數	調 整 數(±)	調 整 後 預 計 數		
金 額	%			金 額	%			金 額	%	
2,379,925	0.05	2211	存入保證金	2,379,925	0.05	2,244,836	135,089	2,379,925	0.05	
2,131,188	0.04	2213	應付退休及離職金	2,131,188	0.04	1,907,700	223,488	2,131,188	0.04	
4,840,240,628	99.13	2214	應付代管資產	4,840,240,628	99.78	4,438,369,054	401,871,574	4,840,240,628	99.32	
4,918	0.00	2215	暫收及待結轉帳項	4,918	0.00		4,918	4,918	0.00	
34,102,896	0.70	3	基金餘額	2,290,616	0.05	2,143,745	22,621,658	24,765,403	0.51	-22,474,787
34,102,896	0.70	31	基金餘額	2,290,616	0.05	2,143,745	22,621,658	24,765,403	0.51	-22,474,787
34,102,896	0.70	311	基金餘額	2,290,616	0.05	2,143,745	22,621,658	24,765,403	0.51	-22,474,787
34,102,896	0.70	3111	累積餘額	2,290,616	0.05	2,143,745	22,621,658	24,765,403	0.51	-22,474,787

註：1.信託代理與保證資產(負債)前年度決算數2,450,000元，上年度調整後預計數2,450,000元，本年度預計數2,450,000元。2.或有資產(負債)0元。3.本基金自93年度起，本固定項目分開原則，將屬長期固定帳項，包括固定資產62,139,573元、無形資產340,200元及長期債務0元等，另立帳類管理，未納入本表。

臺北市地方教育發展基金－臺北市信義區三興國民小學

40501421-59

各項費用彙計表

中華民國104年度

單位：新臺幣元

前年度 決算數	上年度 預算數	計畫別	合計	國民教育計畫	學前教育計畫	一般行政管理計畫	建築及設備計畫
		用途別科目					
235,873,450	226,726,927	合計	205,610,653	164,216,479	18,628,372	19,004,961	3,760,841
196,922,942	208,059,640	用人費用	190,176,834	154,888,023	18,377,970	16,910,841	
86,208,444	85,213,860	正式員額薪資	77,115,180	53,352,000	12,411,180	11,352,000	
82,211,911	80,881,860	職員薪金	73,131,180	53,352,000	11,643,180	8,136,000	
2,810,620	3,300,000	工員工資	2,952,000		768,000	2,184,000	
1,185,913	1,032,000	警餉	1,032,000			1,032,000	
2,049,957	1,036,096	聘僱及兼職人員薪資	921,696	921,696			
406,896	406,896	約僱職員薪金	406,896	406,896			
1,643,061	629,200	兼職人員酬金	514,800	514,800			
915,066	1,131,147	超時工作報酬	1,101,440	544,005	82,666	474,769	
907,066	1,114,907	加班費	1,091,040	533,605	82,666	474,769	
8,000	16,240	誤餐費	10,400	10,400			
18,827,580	20,925,658	獎金	19,211,934	13,238,770	3,371,164	2,602,000	
8,209,643	10,223,063	考績獎金	9,524,373	6,518,908	1,822,465	1,183,000	
10,617,937	10,702,595	年終獎金	9,687,561	6,719,862	1,548,699	1,419,000	
75,714,786	86,819,280	退休及卹償金	79,687,129	77,698,249	1,142,928	845,952	
75,473,286	86,602,680	職員退休及離職金	79,273,310	77,418,110	1,118,448	736,752	
241,500	216,600	工員退休及離職金	133,680		24,480	109,200	

## 臺北市地方教育發展基金－臺北市信義區三興國民小學

## 各項費用彙計表

中華民國104年度

單位：新臺幣元

前年度 決算數	上年度 預算數	計畫別 用途別科目	合計	計畫別			
				國民教育計畫	學前教育計畫	一般行政管理計畫	建築及設備計畫
		郵償金	280,139	280,139			
13,207,109	12,933,599	福利費	12,139,455	9,133,303	1,370,032	1,636,120	
8,444,703	7,494,324	分擔員工保險費	6,943,080	4,708,128	1,152,312	1,082,640	
221,750	231,500	傷病醫藥費	231,500	231,500			
1,079,609	1,102,500	員工通勤交通費	1,033,200	630,000	153,720	249,480	
3,461,047	4,105,275	其他福利費	3,931,675	3,563,675	64,000	304,000	
11,184,541	8,116,109	服務費用	7,935,338	6,183,958	85,540	1,665,840	
1,680,064	2,177,829	水電費	2,070,878	1,452,878		618,000	
1,446,736	1,966,000	工作場所電費	1,819,550	1,219,550		600,000	
233,328	211,829	工作場所水費	251,328	233,328		18,000	
116,286	144,000	郵電費	144,000			144,000	
116,286	144,000	電話費	144,000			144,000	
94,473	66,960	旅運費	62,310	62,310			
31,000	66,960	國內旅費	62,310	62,310			
63,473		國外旅費					
22,130	37,200	印刷裝訂與廣告費	61,200	61,200			
22,130	37,200	印刷及裝訂費	61,200	61,200			
1,316,398	1,624,250	修理保養及保固費	1,602,050	1,475,600		126,450	

臺北市地方教育發展基金－臺北市信義區三興國民小學

40501421-61

各項費用彙計表

中華民國104年度

單位：新臺幣元

前年度 決算數	上年度 預算數	計畫別	合計	國民教育計畫	學前教育計畫	一般行政管理計畫	建築及設備計畫
		用途別科目					
996,443	1,196,150	一般房屋修護費	1,179,750	1,053,300		126,450	
18,485	215,300	機械及設備修護費	215,100	215,100			
301,470	212,800	什項設備修護費	207,200	207,200			
6,294,905	486,120	一般服務費	497,950	151,920	27,040	318,990	
10,260	46,200	佣金、匯費、經理費及手續費	43,440	35,760	7,680		
174,200	256,000	外包費	296,000			296,000	
5,923,670		計時與計件人員酬金					
186,775	183,920	體育活動費	158,510	116,160	19,360	22,990	
1,528,285	3,481,350	專業服務費	3,398,550	2,980,050	58,500	360,000	
491,170	290,400	講課鐘點、稿費、出席審查及查詢費	258,000	258,000			
48,900	42,050	委託檢驗(定)試驗認證費	42,050	42,050			
6,000	6,200	試務甄選費	6,200	6,200			
5,390	36,000	電子計算機軟體服務費	36,000	36,000			
976,825	3,106,700	其他	3,056,300	2,637,800	58,500	360,000	
132,000	98,400	公共關係費	98,400			98,400	
132,000	98,400	公共關係費	98,400			98,400	
3,576,450	2,554,822	材料及用品費	2,150,380	1,663,950	82,150	404,280	
1,261,874	723,103	使用材料費	494,450	458,950	35,500		



## 臺北市地方教育發展基金－臺北市信義區三興國民小學

## 各項費用彙計表

中華民國104年度

單位：新臺幣元

前年度 決算數	上年度 預算數	計畫別		合計	國民教育計畫	學前教育計畫	一般行政管理計畫	建築及設備計畫
		用途別科目						
1,261,874	723,103	設備零件		494,450	458,950	35,500		
2,314,576	1,831,719	用品消耗		1,655,930	1,205,000	46,650	404,280	
443,514	484,700	辦公(事務)用品		452,100	53,640		398,460	
206,531	95,299	報章什誌		77,900	74,450	3,450		
46,400	40,400	服裝		5,820			5,820	
2,195	7,700	醫療用品(非醫療院所使用)		6,890	6,890			
1,615,936	1,203,620	其他		1,113,220	1,070,020	43,200		
164,132	24,000	租金、償債與利息		24,000			24,000	
138,632		交通及運輸設備租金						
138,632		車租						
25,500	24,000	什項設備租金		24,000			24,000	
25,500	24,000	什項設備租金		24,000			24,000	
22,377,149	6,103,785	購建固定資產、無形資產及非理財目的之長期投資		3,760,841				3,760,841
5,807,887	2,402,698	購置固定資產		1,356,350				1,356,350
4,062,117		興建土地改良物						
607,820	2,347,388	購置機械及設備		1,016,350				1,016,350
85,000		購置交通及運輸設備		142,000				142,000
1,052,950	55,310	購置什項設備		198,000				198,000

臺北市地方教育發展基金－臺北市信義區三興國民小學

40501421-63

各項費用彙計表

中華民國104年度

單位：新臺幣元

前年度 決算數	上年度 預算數	計畫別	合計	國民教育計畫	學前教育計畫	一般行政管理計畫	建築及設備計畫
		用途別科目					
18,000		購置無形資產					
18,000		購置電腦軟體					
16,551,262	3,701,087	遞延支出(臺北市地方教育發展基金及臺北市臺北都會區捷運固定資產重置基金專用)	2,404,491				2,404,491
16,551,262	3,701,087	遞延修繕房屋建築支出	2,404,491				2,404,491
1,326,666	1,477,671	會費、捐助、補助、分攤、照護、救濟與交流活動費	1,201,260	1,118,548	82,712		
1,326,666	1,477,671	補貼(償)、獎勵、慰問、照護與救濟	1,201,260	1,118,548	82,712		
1,326,666	1,477,671	其他	1,201,260	1,118,548	82,712		
321,570	390,900	其他	362,000	362,000			
321,570	390,900	其他支出	362,000	362,000			
321,570	390,900	其他	362,000	362,000			

## 臺北市地方教育發展基金－臺北市信義區三興國民小學

## 員工人數彙計表

中華民國104年度

單位：人

計畫及項目	本年度預算數	上年度預算數	本年度增減數	增減原因
合計	106	119	-13	
國民教育計畫部分	71	86	-15	
正式職員	70	85	-15	
臨時職員	1	1		
學前教育計畫部分	16	13	3	
正式職員	14	11	3	
正式工員	2	2		
一般行政管理計畫部分	19	20	-1	
正式職員	13	13		
正式工員	6	7	-1	

註：1.本表不包含臨時工員人數。

2.本表臨時職員係指奉准有案之約聘僱人員。

本 頁 空 白

## 用人費用

中華民國

計畫及項目	合計	正式員額薪資	聘僱及兼職人員薪資	超時工作報酬	津貼	獎金		
						年終獎金	績效獎金	考績獎金
合計	190,176,834	77,115,180	921,696	1,101,440		9,687,561		9,524,373
國民教育計畫	154,888,023	53,352,000	921,696	544,005		6,719,862		6,518,908
職員薪金	53,352,000	53,352,000						
約僱職員薪金	406,896		406,896					
兼職人員酬金	514,800		514,800					
加班費	533,605			533,605				
誤餐費	10,400			10,400				
考績獎金	6,518,908							6,518,908
年終獎金	6,719,862					6,719,862		
職員退休及離職金	77,418,110							
卹償金	280,139							
分擔員工保險費	4,708,128							
傷病醫藥費	231,500							
員工通勤交通費	630,000							
其他福利費	3,563,675							
學前教育計畫	18,377,970	12,411,180		82,666		1,548,699		1,822,465
職員薪金	11,643,180	11,643,180						
工員工資	768,000	768,000						

臺北市信義區三興國民小學

40501421-67

彙計表

104年度

單位：新臺幣元

其他獎金	退休及卹償金		資遣費	福 利 費					提繳費
	退休金	卹償金		分擔保險費	傷病醫藥費	提撥福利金	員工通勤交通費	其他福利費	
	79,406,990	280,139		6,943,080	231,500		1,033,200	3,931,675	
	77,418,110	280,139		4,708,128	231,500		630,000	3,563,675	
	77,418,110	280,139		4,708,128	231,500		630,000	3,563,675	
	1,142,928			1,152,312			153,720	64,000	

## 用人費用

中華民國

計畫及項目	合計	正式員額薪資	聘僱及兼職人員薪資	超時工作報酬	津貼	獎金		
						年終獎金	績效獎金	考績獎金
加班費	82,666			82,666				
考績獎金	1,822,465							1,822,465
年終獎金	1,548,699					1,548,699		
職員退休及離職金	1,118,448							
工員退休及離職金	24,480							
分擔員工保險費	1,152,312							
員工通勤交通費	153,720							
其他福利費	64,000							
一般行政管理計畫	16,910,841	11,352,000		474,769		1,419,000		1,183,000
職員薪金	8,136,000	8,136,000						
工員工資	2,184,000	2,184,000						
警餉	1,032,000	1,032,000						
加班費	474,769			474,769				
考績獎金	1,183,000							1,183,000
年終獎金	1,419,000					1,419,000		
職員退休及離職金	736,752							
工員退休及離職金	109,200							
分擔員工保險費	1,082,640							

臺北市信義區三興國民小學

40501421-69

彙計表

104年度

單位：新臺幣元

其他獎金	退休及卹償金		資遣費	福 利 費					提繳費
	退休金	卹償金		分擔保險費	傷病醫藥費	提撥福利金	員工通勤交通費	其他福利費	
	1,118,448								
	24,480			1,152,312			153,720		
	845,952			1,082,640			249,480	64,000	
	736,752							304,000	
	109,200			1,082,640					



## 臺北市地方教育發展基金一

## 用人費用

中華民國

計畫及項目	合計	正式員額薪資	聘僱及兼職人員薪資	超時工作報酬	津貼	獎金		
						年終獎金	績效獎金	考績獎金
員工通勤交通費	249,480							
其他福利費	304,000							

註：本表不包含臨時工員新津。

臺北市信義區三興國民小學

40501421-71

彙計表

104年度

單位：新臺幣元

其他獎金	退休及卹償金		資遣費	福 利 費					提繳費
	退休金	卹償金		分擔保險費	傷病醫藥費	提撥福利金	員工通勤交通費	其他福利費	
							249,480	304,000	

## 臺北市地方教育發展基金－臺北市信義區三興國民小學

## 聘用及約僱人員明細表

中華民國104年度

單位：新臺幣元

區分及職稱	人數	擔任工作	聘用或約僱 起訖期間	薪點	年需經費	月 支					經費來源 及其科目
						小計	折合 金額	勞保 保險費	健康 保險費	離職 儲金	
合計	1				579,102						
約僱人員小計	1				579,102						
約僱人員(280)	1	協助處理啟智班教學及 學生生活自理事宜	104/1/1-104/12/31	280	579,102	33,908	33,908				國民教育計畫

臺北市地方教育發展基金－臺北市信義區三興國民小學

40501421-73

單位（或計畫）成本分析表

中華民國104年度

單位：新臺幣元

計畫別	單位	單位成本	數量	預算數	說明
合計				205,610,653	
國民教育計畫				164,216,479	
學前教育計畫				18,628,372	
一般行政管理計畫				19,004,961	
建築及設備計畫				3,760,841	

## 臺北市地方教育發展基金－臺北市信義區三興國民小學

## 5年來主要業務計畫分析表

中華民國104年度

單位：新臺幣元

年 度 及 項 目	單 位	數 量	單位成本或 平均利(費)率	金 額	說 明
(本)年度預算數				182,844,851	
國民教育計畫				164,216,479	
學前教育計畫				18,628,372	
(上)年度預算數				201,048,188	
國民教育計畫				185,073,560	
學前教育計畫				15,974,628	
(前)年度決算數				194,821,874	
國民教育計畫				180,946,466	
學前教育計畫				13,875,408	
(101)年度決算數				201,513,984	
國民教育計畫				187,952,598	
學前教育計畫				13,561,386	
(100)年度決算數				194,141,124	
國民教育計畫				181,082,513	
學前教育計畫				13,058,611	

臺北市地方教育發展基金－臺北市信義區三興國民小學

40501421-75

固定項目明細表

中華民國104年度

單位：新臺幣元

項 目	期初餘額	本年度增加	本年度減少	期末餘額	說 明
資產	61,123,423	1,356,350		62,479,773	
土地改良物	17,054,717			17,054,717	
機械及設備	25,442,970	1,016,350		26,459,320	
交通及運輸設備	1,627,346	142,000		1,769,346	
什項設備	16,658,190	198,000		16,856,190	
電腦軟體	340,200			340,200	

註：92年度以前已提列折舊580,608元(包括機械及設備累計折舊300,756元、交通運輸設備累計折舊15,104元、什項設備累計折舊264,748元)及已攤銷費用0元，自93年度起，本固定項目分開原則，將屬長期固定帳項另立帳類管理(不再計提折舊及攤銷)。