

中華民國106年度 4-0501421

議會
審定

(自106年1月1日起至106年12月31日止)

臺北市政府教育局主管

臺北市地方教育發展基金－臺北市信義區三興國民小學

附屬單位預算之分預算

(特別收入基金)

主辦會計人員 傅天鵬

機關長官 梁靜珊

臺北市地方教育發展基金－臺北市信義區三興國民小學

目次

中華民國106年度

一、財務摘要	第 1 頁
二、業務計畫及預算概要	第 3 -10 頁
三、主要表	
(一) 基金來源、用途及餘絀預計表	第 11 -12 頁
(二) 現金流量預計表	第 13 頁
四、附屬表	
(一) 基金來源－服務收入明細表	第 15 頁
(二) 基金來源－財產處分收入明細表	第 16 頁
(三) 基金來源－利息收入明細表	第 17 頁
(四) 基金來源－其他財產收入明細表	第 18 頁
(五) 基金來源－市庫撥款收入明細表	第 19 頁
(六) 基金來源－學雜費收入明細表	第 20 頁
(七) 基金來源－雜項收入明細表	第 21 頁
(八) 基金用途－國民教育計畫明細表	第 22 -40 頁
(九) 基金用途－學前教育計畫明細表	第 41 -45 頁
(十) 基金用途－一般行政管理計畫明細表	第 46 -50 頁
(十一) 基金用途－建築及設備計畫明細表	第 51 -58 頁
五、參考表	
(一) 預計平衡表	第 59 -60 頁
(二) 各項費用彙計表	第 61 -65 頁
(三) 員工人數彙計表	第 66 頁
(四) 用人費用彙計表	第 68 -73 頁
(五) 聘用及約僱人員明細表	第 74 頁

臺北市地方教育發展基金－臺北市信義區三興國民小學

目 次

中華民國106年度

(六) 單位 (或計畫) 成本分析表	第 75 頁
(七) 5年來主要業務計畫分析表	第 76 頁
(八) 固定項目明細表	第 77 頁

臺北市地方教育發展基金－臺北市信義區三興國民小學

40501421-1

財務摘要

中華民國106年度

單位：新臺幣元

項 目	本 年 度	上 年 度	比較增減(-)	%
經營成績：				
基金來源	208,200,396	191,119,160	17,081,236	8.94
基金用途	215,016,899	208,679,455	6,337,444	3.04
賸餘(短絀－)	-6,816,503	-17,560,295	10,743,792	--
餘絀情形：				
基金餘額	3,427,604	10,244,107	-6,816,503	-66.54
現金流量(註)：				
現金及約當現金之淨增(減－)	-6,816,503	-17,560,295	10,743,792	--

附註：現金流量係採現金及約當現金基礎，包括現金及自投資日起3個月內到期或清償之債權證券。

本 頁 空 白

業務計畫及預算概要

業務計畫及預算概要

中華民國 106 年度

壹、基金概況

一、設立宗旨及願景：

(一) 本校遵照憲法第 158 及 160 條規定，教育文化應發展民族精神、自治精神，國民道德與健全體格、科學及生活智慧，以培養學童七大學習領域及十大基本能力。

(二) 本校自 91 年度起依教育經費編列與管理法第 13 條規定設置「臺北市地方教育發展基金」，以促進教育健全發展，提昇教育經費運用績效。

二、組織概況（另附組織系統圖）：

本校設置校長 1 人，綜理全校校務，下設教務處、學生事務處、總務處、輔導室、會計室、人事室及幼兒園等單位。

內部分層業務如下：

教務處：秉承校長之命，辦理全校教務事項。

教學組：掌理課程編排、課業考查、學藝競賽、教學研究、教師進修、差假教師調代課及缺補課之查核等事項。

註冊組：掌理註冊、編班、轉學、學籍保管、各項獎助學金補助及成績考查等有關學籍事項。

設備組：掌理教科書編選、教學用具之管理、保管及出版學校刊物等事項。

資訊組：掌理電腦設備及區域網路之管理、保管等事項。

學生事務處：秉承校長之命，辦理全校學生事務事項。

訓育組：掌理訓育計畫之擬定及辦理各類訓育等活動。

體育組：掌理學生體育活動、體格鍛鍊等事項。

生教組：掌理學生日常生活常規，辦理交通導護各項事項。

衛生組：掌理健康檢查，個人及環境衛生檢查、保健等事項。

總務處：秉承校長之命，辦理全校總務事項。

事務組：掌理校舍、校具、財產、物品採購保管、工程發包、監工及驗收。

文書組：掌理文件收發登錄、撰擬繕校、典守學校印信、檔案保管、整理各項會議紀錄及校史等事項。

出納組：掌理現金、零用金、票據、契約之保管等收支事項，辦理員工薪津發放及各項扣繳單據證明等。

輔導室：秉承校長之命，辦理全校學生學習輔導、生活輔導、生涯輔導等事項。

輔導組：掌理學生個案建立、學習輔導、生活輔導、生涯輔導及兩性教育、親職教育等事項。

臺北市地方教育發展基金－臺北市信義區三興國民小學

業務計畫及預算概要

中華民國 106 年度

資料組：辦理輔導資料搜集建檔、組訓愛心家長、實施測驗、社區人力整合、出版親職刊物等事項。

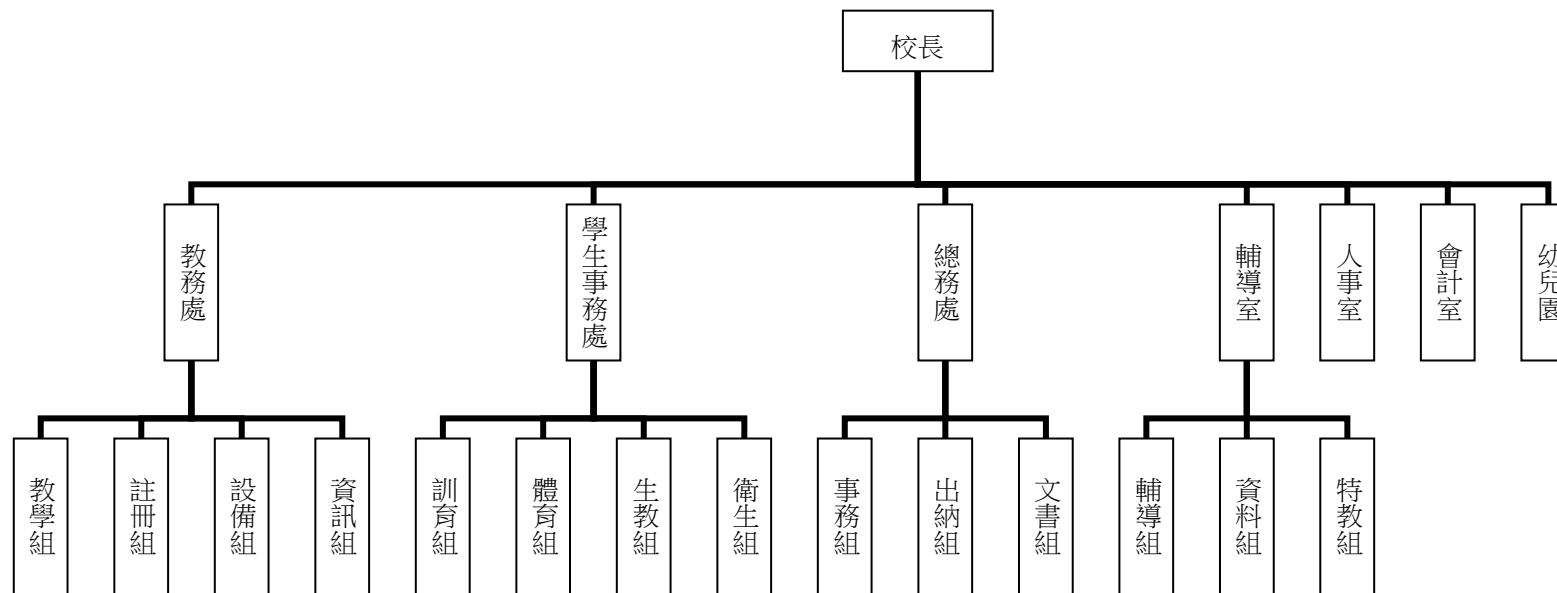
特教組：擬訂特殊教育計畫章則、親師輔導諮詢、特教班甄選鑑別、實施各項診斷測驗、特教兒童追蹤輔導等事項。

會計室：秉承上級主計機關之監督與指導，並受校長之指揮，依法辦理歲計、會計、統計等事項。

人事室：秉承上級人事機關之監督與指導，並受校長之指揮，依法辦理人事管理查核等事項。

幼兒園：秉承校長之命，綜理園務、規劃幼兒教學、保育、環境與各項措施。

三、組織系統圖：



四、基金歸類及屬性：本校地方教育發展基金依據教育經費編列與管理法第 13 條規定設置，本基金為預算法第 4 條第 1 項第 2 款第 5 目所定之特別收入基金，以本府教育局為管理機關。

貳、業務範圍及經營趨勢

一、業務範圍：

臺北市地方教育發展基金－臺北市信義區三興國民小學

40501421-5

業務計畫及預算概要

中華民國 106 年度

(一) 依據教育基本法培養學生健全人格，民主素養，法治觀念，人文涵養，強健體魄及思考判斷與創造能力。

(二) 依據特殊教育法、特殊教育法施行細則及相關規定，設立資優班、啟智班及身心障礙資源班，因材施教，以達適才適性發展之教育目標。

二、最近 5 年經營趨勢：

基金來源、用途及餘絀

單位：新臺幣元

來源 用途 餘絀	年度	102 年度決算 金額	103 年度決算 金額	104 年度決算 金額	105 年度預算 金額	本年度預算 金額
來源部分		255,515,932	228,286,354	198,481,806	191,119,160	208,200,396
用途部分		235,873,450	220,217,822	212,848,832	208,679,455	215,016,899
餘絀部分		19,642,482	8,068,532	-14,367,026	-17,560,295	-6,816,503

參、業務計畫

一、業務計畫及目標：

本年度業務計畫重點與預算配合情形及預期績效，詳列如下：

(一) 國民教育計畫：本年度預算編列169,779,452元，預定招收31班，學生人數667人，新購教具及圖書等各科教學設備，革新教學方法，充實各科教材，提高教學效能，藉由辦理各項活動，以鍛鍊學童強健的身體，增進學童各項生活智能。

(二) 學前教育計畫：本年度預算編列 15,386,078 元，預定招收 6 班，幼兒人數 165 人，新購教學設備，革新教學方法，提高教學效能；並辦理幼兒園各項活動，以鍛鍊幼兒強健的身體，增進幼兒各項生活智能。

(三) 一般行政管理計畫：本年度預算編列16,362,018元，係配合校務推動行政處室支援工作，進而增進校務運作。

(四) 建築及設備計畫：本年度預算編列 13,489,351 元，係汰換、充實教學及電腦設備；忠孝樓南北棟鉛門窗整修工程等，改善教學環境，增進教學效能，並提高行政效率。

臺北市地方教育發展基金－臺北市信義區三興國民小學

業務計畫及預算概要

中華民國 106 年度

二、執行政府重要政策：

- (一) 開啟多元智慧：尊重每個學生獨特的個性，以多元智慧的觀點協助他找到生命的亮點，肯定天生我才必有用，能知於學，樂於學。
- (二) 培養生活能力：因應新世紀知識社會的到來，培養學生帶得走的能力，諸如人際溝通能力、資訊能力、終身學習能力、生涯規畫能力、問題解決能力等。
- (三) 蘊育人文情懷：在溫馨開放的校園文化中，孕育人文情懷，學會尊重、包容；建構生命的價值、完成人性的開展。
- (四) 建置溫馨民主的校園文化：
 - 1.以參與式管理、落實行政、教師會、家長會三者的良性互動。
 - 2.以學生第一，教學優先的觀念提昇行政服務效率。
 - 3.放下威權心態，開啟校園民主之風氣。
- (五) 推動適性教學：
 - 1.運用小班優勢，採多元化、活潑化的教學及評量。
 - 2.運用校內外資源，加強多元學習能力。
 - 3.關懷相對弱勢學生之教學及輔導。
 - 4.發展資訊教育，充實學生電腦運用之知能，並提昇教師運用電腦教學之能力。
- (六) 辦理發展性的訓輔活動：
 - 1.辦理各項活動、競賽及展演。
 - 2.推動校內外學習服務。
 - 3.發展績優社團及校隊，如客家鼓舞社、溜冰社、籃球隊及合唱團等。
 - 4.辦理生活教育、法治及品德教育學習，生活教育落實於各項活動中。
 - 5.加強新興領域及性別平等教育的辦理，並融入各科教學以收成效。
 - 6.辦理導護志工訓練研習及家長暨志工教育成長活動，扮演教育合夥人角色。

肆、預算概要

- 一、基金來源及用途之預計：

業務計畫及預算概要

中華民國 106 年度

(一) 本年度基金來源：服務收入 16,000 元、財產處分收入 42,170 元、利息收入 148 元、其他財產收入 1,040,000 元、市庫撥款收入 204,836,620 元、學雜費收入 2,061,020 元、雜項收 204,438 元，基金來源合計 208,200,396 元。

(二) 本年度基金用途：國民教育業務計畫 169,779,452 元、學前教育計畫 15,386,078 元、一般行政管理計畫 16,362,018 元、建築及設備計畫 13,489,351 元，基金用途合計 215,016,899 元。

二、基金餘絀之預計：本年度短絀 6,816,503 元。

三、現金流量之預計：本年度業務活動淨現金流出 6,816,503 元，主要係業務活動淨現金流出。

四、補辦預算事項：詳補辦預算明細表。

購置固定資產 243,452 元。

(一) 104 年度為主機房突然故障無法修復致全校網路被迫強制關閉無法使用，確實需要，且具急迫及必要性，由其他準備金項下支應冷氣機 2 架 92,000 元。

(二) 105 年度教育局學校設施改善準備，補助教研室整修工程計畫，內屬設備部分移列固定資產冷氣機 2 架 78,944 元。

(三) 105 年度為強化學務處冷氣機節電效能，確實需要，且具急迫及必要性，由其他準備金項下支應冷氣機 2 架 72,508 元。

伍、其他重要說明

一、本年度預算與上年度預算各項目增減之原因：

(一) 員工人數增減原因之分析：本年度校長 1 人，教師 76 人，行政人員 10 人，初級專任運動教練 1 人，校警 2 人，技工 2 人，廚工 2 人，工友 2 人，約僱生活輔導員 1 人，教保員 3 人，較上年度減列行政人員 1 人。

(二) 基金來源、用途及餘絀各科目增減原因之分析：

1. 服務收入本年度預算數 16,000 元，較上年度預算數 16,000 元，無增減。

2. 財產處分收入本年度預算數 42,170 元，較上年度預算數 42,170 元，無增減。

3. 利息收入本年度預算數 148 元，較上年度預算數 148 元，無增減。

4. 其他財產處分收入本年度預算數 1,040,000 元，較上年度預算數 1,040,000 元，無增減。

5. 市庫撥款收入本年度預算數 204,836,620 元，較上年度預算 187,755,384 元，依業務需要核實增列 17,081,236 元。

6. 學雜費收入本年度預算數 2,061,020 元，較上年度預算數 2,061,020 元，無增減。

7. 雜項收入本年度預算數 204,438 元，較上年度預算數 204,438 元，無增減。

臺北市地方教育發展基金－臺北市信義區三興國民小學

業務計畫及預算概要

中華民國 106 年度

8.用人費用本年度預算數 186,227,573 元，較上年度預算數 187,562,350 元，核實減列教職員薪資等 1,334,777 元。

9.服務費用本年度預算數 11,611,909 元，較上年度預算數 12,507,883 元，依業務需要核實減列 895,974 元。

10.材料及用品費本年度預算數 2,137,630 元，較上年度預算數 2,222,230 元，依業務需要核實減列 84,600 元。

11.租金、償債與利息本年度預算數 4,800 元，較上年度預算數 28,800 元，依業務需要核實減列 24,000 元。

12.購建固定資產、無形資產及非理財目的之長期投資本年度預算數 13,489,351 元，較上年度預算數 4,873,812 元，係因修建工程等核實增列 8,615,539 元。

13.會費、捐助、補助、分攤、救濟與交流活動費本年度預算數 1,166,856 元，較上年度預算數 1,103,160 元，依業務需要核實增列 63,696 元。

14.其他本年度預算數 378,780 元，較上年度預算數 381,220 元，依業務需要核實減列 2,440 元。

二、105 學年度第 2 學期核定普通班 26 班、資優班 1 班、啟智班 1 班、身心障礙資源班 3 班及幼兒園 6 班，共 37 班，預定招收學生人數 832 人，106 學年度第 1 學期預估普通班 26 班、資優班 1 班、身心障礙資源班 3 班及幼兒園 6 班，共計 36 班，預定招收學生人數 831 人。

三、其他有關說明：無

臺北市地方教育發展基金－臺北市信義區三興國民小學

40501421-9

補辦預算明細表

中華民國106年度

單位：新臺幣元

先行辦理 年 度	業務計畫 及用途別	項 目 名 稱	單 位	數 量	單 價	金 額	說 明
		合計				243,452	
		購置固定資產				243,452	
104	建築及設備計畫					92,000	
	購置固定資產					92,000	104.08.18府授主事預字第 10431063400號
	購置什項設備					92,000	
		一對一分離式冷氣機(7.2KW)	架	2	46,000	92,000	為主機房突然故障無法修復導致 全校網路系統被迫強制關閉無法 使用確實需要，且具急迫及必要 性，所需經費擬由本校其他準備 金項下支應。
105	建築及設備計畫					151,452	
	購置固定資產					78,944	105.1.29府教工字第10530978000號
	購置什項設備					78,944	
		一對一分離式冷氣機(8.0KW)	架	2	39,472	78,944	教育局學校設施改善準備，補助 教研室整修工程計畫，內屬設備 部分移列固定資產。
	購置固定資產					72,508	105.06.04府授主事預字第 10530786900號

臺北市地方教育發展基金－臺北市信義區三興國民小學

補辦預算明細表

中華民國106年度

單位：新臺幣元

先行辦理 年 度	業務計畫 及用途別	項 目 名 稱	單 位	數 量	單 價	金 額	說 明
	購置什項設備	一對一分離式冷氣機(8.0KW)	架	2	36,254	72,508	為強化本校學務處冷氣機節電效能，確實需要汰舊換新，且具急迫及必要性，所需經費擬由本校其他準備金項下支應。

備註：各管理機關(構)依預算法第 8 8 條規定補辦預算，應確係不及編入年度預算，且因經營環境發生重大變遷或正常業務(含執行中央補助款項目)之確實需要，並經主管機關核轉本府核准先行辦理者；不具急迫性之事項，仍應儘可能納入預算辦理。

主 要 表

臺北市地方教育發展基金－臺北市信義區三興國民小學

40501421-11

基金來源、用途及餘絀預計表

中華民國106年度

單位：新臺幣元

前年度決算數	科 目		本年度預算數	上年度預算數	比較增減（－）
	編 號	名 稱			
198,481,806	4	基金來源	208,200,396	191,119,160	17,081,236
12,500	43	勞務收入	16,000	16,000	
12,500	431	服務收入	16,000	16,000	
1,048,445	45	財產收入	1,082,318	1,082,318	
8,210	451	財產處分收入	42,170	42,170	
157	454	利息收入	148	148	
1,040,078	45Y	其他財產收入	1,040,000	1,040,000	
195,361,536	46	政府撥入收入	204,836,620	187,755,384	17,081,236
190,536,397	462	市庫撥款收入	204,836,620	187,755,384	17,081,236
4,825,139	46Y	政府其他撥入收入			
1,901,488	4S	教學收入	2,061,020	2,061,020	
1,901,488	4S1	學雜費收入	2,061,020	2,061,020	
157,837	4Y	其他收入	204,438	204,438	
157,837	4YY	雜項收入	204,438	204,438	
212,848,832	5	基金用途	215,016,899	208,679,455	6,337,444
169,791,475	53	國民教育計畫	169,779,452	168,653,466	1,125,986
15,897,079	54	學前教育計畫	15,386,078	17,182,562	-1,796,484

臺北市地方教育發展基金－臺北市信義區三興國民小學

基金來源、用途及餘絀預計表

中華民國106年度

單位：新臺幣元

前年度決算數	科 目		本年度預算數	上年度預算數	比較增減（－）
	編 號	名 稱			
16,735,192	5L	一般行政管理計畫	16,362,018	17,969,615	-1,607,597
10,425,086	5M	建築及設備計畫	13,489,351	4,873,812	8,615,539
-14,367,026	6	本期賸餘(短絀-)	-6,816,503	-17,560,295	10,743,792
42,171,428	71	期初基金餘額	10,244,107	19,696,641	-9,452,534
27,804,402	73	期末基金餘額	3,427,604	2,136,346	1,291,258

臺北市地方教育發展基金－臺北市信義區三興國民小學

40501421-13

現金流量預計表

中華民國106年度

單位：新臺幣元

項 目		本年度預算數	說 明
編 號	名 稱		
81	業務活動之現金流量		
811	本期賸餘(短絀－)	-6,816,503	
813	業務活動之淨現金流入(流出－)	-6,816,503	
82	其他活動之現金流量		
82Z	其他活動之淨現金流入(流出－)		
83	現金及約當現金之淨增(淨減－)	-6,816,503	
84	期初現金及約當現金	14,738,427	
85	期末現金及約當現金	7,921,924	

註：本表係採現金及約當現金基礎，包括現金及自投資日起3個月內到期或清償之債權證券。

本 頁 空 白

附 屬 表

臺北市地方教育發展基金－臺北市信義區三興國民小學

40501421-15

基金來源－服務收入明細表

中華民國106年度

單位：新臺幣元

前年度決算數	上年度預算數	科 目		本 年 度 預 算 數				說 明
		編 號	名 稱	單 位	數 量	單 價	金 額	
12,500	16,000		合計				16,000	
12,500	16,000	431	服務收入				16,000	較上年度預算數16,000元，無增減。
				人、次	16x2	500	16,000	教師甄選報名費收入(收支對列)。

臺北市地方教育發展基金－臺北市信義區三興國民小學

基金來源－財產處分收入明細表

中華民國106年度

單位：新臺幣元

前年度決算數	上年度預算數	科 目		本 年 度 預 算 數				說 明
		編 號	名 稱	單 位	數 量	單 價	金 額	
8,210	42,170		合計				42,170	
8,210	42,170	451	財產處分收入	年	1	42,170	42,170	較上年度預算數42,170元，無增減。 報廢財產物品變賣收入。

臺北市地方教育發展基金－臺北市信義區三興國民小學

40501421-17

基金來源－利息收入明細表

中華民國106年度

單位：新臺幣元

前年度決算數	上年度預算數	科 目		本 年 度 預 算 數				說 明
		編 號	名 稱	單 位	數 量	單 價	金 額	
157	148		合計				148	
157	148	454	利息收入				148	較上年度預算數148元，無增減。
				次	2	74	148	薪資專戶利息收入。

臺北市地方教育發展基金－臺北市信義區三興國民小學

基金來源－其他財產收入明細表

中華民國106年度

單位：新臺幣元

前年度決算數	上年度預算數	科 目		本 年 度 預 算 數				說 明
		編 號	名 稱	單 位	數 量	單 價	金 額	
1,040,078	1,040,000		合計				1,040,000	
1,040,078	1,040,000	45Y	其他財產收入				1,040,000	較上年度預算數1,040,000元，無增減。
				年	1	40,000	40,000	教職員工停車收入。
				年	1	1,000,000	1,000,000	校園場地開放出借費收入(收支對列)。

臺北市地方教育發展基金－臺北市信義區三興國民小學

40501421-19

基金來源－市庫撥款收入明細表

中華民國106年度

單位：新臺幣元

前年度決算數	上年度預算數	科 目		本 年 度 預 算 數				說 明
		編 號	名 稱	單 位	數 量	單 價	金 額	
190,536,397	187,755,384		合計				204,836,620	
190,536,397	187,755,384	462	市庫撥款收入	年	1	204,836,620	204,836,620	較上年度預算數187,755,384元，增加17,081,236元。市府補助款。

臺北市地方教育發展基金－臺北市信義區三興國民小學

基金來源－學雜費收入明細表

中華民國106年度

單位：新臺幣元

前年度決算數	上年度預算數	科 目		本 年 度 預 算 數				說 明
		編 號	名 稱	單 位	數 量	單 價	金 額	
1,901,488	2,061,020		合計				2,061,020	
1,901,488	2,061,020	4S1	學雜費收入				2,061,020	較上年度預算數2,061,020元，無增減。
				人、學期	12x2	2,745	65,880	幼兒園雜費半日班。
				人、學期	12x2	5,150	123,600	幼兒園學費半日班。
				人、學期	94x2	7,000	1,316,000	幼兒園學費全日班。
				人、學期	94x2	2,955	555,540	幼兒園雜費全日班。

臺北市地方教育發展基金－臺北市信義區三興國民小學

40501421-21

基金來源－雜項收入明細表

中華民國106年度

單位：新臺幣元

前年度決算數	上年度預算數	科 目		本 年 度 預 算 數				說 明
		編 號	名 稱	單 位	數 量	單 價	金 額	
157,837	204,438		合計				204,438	
157,837	204,438	4YY	雜項收入	年	1	204,438	204,438	較上年度預算數204,438元，無增減。 工程逾期罰款、數位學生證補卡費及其他雜項收入等。

臺北市地方教育發展基金－臺北市信義區三興國民小學

基金用途－國民教育計畫明細表

中華民國106年度

單位：新臺幣元

前年度決算數	上年度預算數	科 目		本年度預算數				說 明
		編 號	名 稱	單位	數量	單價	金額	
169,791,475	168,653,466		合 計				169,779,452	
155,244,217	154,793,967	1	用人費用				156,105,537	
56,246,045	52,572,000	11	正式員額薪資				53,928,000	較上年度預算數52,572,000元，增加1,356,000元。
56,246,045	52,572,000	113	職員薪金	年	1	46,884,000	46,884,000	教職員57人薪金(詳用人費用彙計表)。
				年	1	7,044,000	7,044,000	特殊教育教職員10人薪金(詳用人費用彙計表)。
1,488,261	921,696	12	聘僱及兼職人員薪資				921,696	較上年度預算數921,696元，無增減。
406,896	406,896	122	約僱職員薪金	年	1	406,896	406,896	約僱人員1人薪金(詳聘用及約僱人員明細表)。
1,081,365	514,800	124	兼職人員酬金	節	1,980	260	514,800	教師代課鐘點費，本校編制教師總人數76人，按9分之1計，編列9人，每人220節，總節數9人x220節=1,980節。
733,011	537,605	13	超時工作報酬				537,605	較上年度預算數537,605元，無增減。
733,011	533,605	131	加班費				533,605	

臺北市地方教育發展基金－臺北市信義區三興國民小學

40501421-23

基金用途－國民教育計畫明細表

中華民國106年度

單位：新臺幣元

前年度決算數	上年度預算數	科 目		本年度預算數				說 明
		編 號	名 稱	單位	數量	單價	金額	
				年	1	466,205	466,205	不休假出勤加班費。
				人、小時	10x4	185	7,400	教師甄選受理報名及事務工作加班費(收支對列)。
				人、小時	2x250	120	60,000	開放學校場地管理人員加班費(收支對列)。
	4,000	133	誤餐費				4,000	
				人次	30	80	2,400	教師甄選委員及工作人員誤餐費(收支對列)。
				人次	20	80	1,600	書法師資工作坊-研習籌備會、檢討會等誤餐(編輯及編印國小書法補充教材)。
12,757,975	13,076,270	15	獎金				13,513,770	較上年度預算數13,076,270元，增加437,500元。
5,377,188	6,453,908	151	考績獎金				6,721,908	
				年	1	6,101,000	6,101,000	依考績法規定核發之獎金。
				年	1	620,908	620,908	依考績法規定核發之獎金。
7,380,787	6,622,362	152	年終獎金				6,791,862	
				年	1	5,860,500	5,860,500	依規定於年節加發之獎金。
				年	1	931,362	931,362	依規定於年節加發之獎金。
75,238,078	78,945,069	16	退休及卹償金				79,023,873	較上年度預算數78,945,069元，增加78,804元。

臺北市地方教育發展基金－臺北市信義區三興國民小學

基金用途－國民教育計畫明細表

中華民國106年度

單位：新臺幣元

前年度決算數	上年度預算數	科 目		本年度預算數				說 明
		編 號	名 稱	單位	數量	單價	金額	
74,957,939	75,264,194	161	職員退休及離職金	年	1	3,998,592	3,998,592	提撥退撫基金。
				年	1	612,216	612,216	提撥退撫基金。
				年	1	73,560,000	73,560,000	退休人員月退休金，162人 x37,000元x12月=71,928,000元； 退休遺族月撫慰金，8人x17,000 元x12月=1,632,000元；合計 73,560,000元。
				年	1	572,926	572,926	退休人員年終慰問金。
	3,400,736	162	工員退休及離職金					
280,139	280,139	164	卹償金	年	1	280,139	280,139	遺族年撫卹金。
8,780,847	8,741,327	18	福利費				8,180,593	較上年度預算數8,741,327元，減 少560,734元。
5,540,780	4,753,272	181	分擔員工保險費	年	1	4,210,668	4,210,668	分擔公保、勞保、健保費。
				年	1	674,880	674,880	分擔公保、勞保、健保費。
216,000	231,500	183	傷病醫藥費	人	25	3,500	87,500	健康檢查費。
				人	9	16,000	144,000	健康檢查費。
609,416	642,600	187	員工通勤交通費				598,500	

臺北市地方教育發展基金－臺北市信義區三興國民小學

40501421-25

基金用途－國民教育計畫明細表

中華民國106年度

單位：新臺幣元

前年度決算數	上年度預算數	科 目		本年度預算數				說 明
		編 號	名 稱	單 位	數 量	單 價	金 額	
2,414,651	3,113,955	18Y	其他福利費	人、月、段	41x10x1	630	258,300	教師上下班交通費。
				人、月、段	19x10x2	630	239,400	教師上下班交通費。
				人、月、段	7x10x2	630	88,200	特殊教育教師上下班交通費。
				人、月、段	2x10x1	630	12,600	特殊教育教師上下班交通費。
							2,465,045	
				年	1	256,000	256,000	休假旅遊補助費。
				年	1	16,000	16,000	休假旅遊補助費。
				人、年	34x1	6,000	204,000	退休人員三節慰問金。
				次	2	250,000	500,000	退休人員子女教育補助費。
				人、年	2x1	54,000	108,000	早期退休支領一次退休金生活特別困難特別照護金(新增)。
			531,375	531,375	喪葬補助費(35,425*5月*3人)。			
			182,580	182,580	結婚補助費(30,430*2月*3人)。			
			333,545	667,090	教職員子女教育補助費。			
10,924,254	10,682,541	2	服務費用				10,646,257	
1,333,617	1,483,970	21	水電費				1,600,950	較上年度預算數1,483,970元，增加116,980元。
1,038,097	1,188,838	212	工作場所電費				1,190,950	
				年	1	1,130,950	1,130,950	班級電費。
				年	1	60,000	60,000	開放學校場地電費(收支對列)。
295,520	295,132	214	工作場所水費				410,000	

臺北市地方教育發展基金－臺北市信義區三興國民小學

基金用途－國民教育計畫明細表

中華民國106年度

單位：新臺幣元

前年度決算數	上年度預算數	科 目		本年度預算數				說 明
		編 號	名 稱	單位	數量	單價	金額	
				年	1	390,000	390,000	班級水費。
				年	1	20,000	20,000	開放學校場地水費(收支對列)。
49,335	100,520	23	旅運費				97,960	較上年度預算數100,520元，減少2,560元。
37,335	48,360	231	國內旅費				48,360	
				年	1	15,810	15,810	因公市外出差旅費。
				人、天	7x3	1,550	32,550	畢業班5班校外教學隨隊人員差旅費。
12,000	52,160	23Y	其他旅運費				49,600	
				人、天	8x4	1,550	49,600	書法教材編訂-廠驗編輯人員交通費(編輯及編印國小書法補充教材)。
36,200	3,957,395	24	印刷裝訂與廣告費				3,838,803	較上年度預算數3,957,395元，減少118,592元。
36,200	3,957,395	241	印刷及裝訂費				3,838,803	
				批	1	45,000	45,000	印製講義、文宣、學習護照等(英語情境中心)。
				年	1	8,000	8,000	書法師資工作坊-培訓研習、工作坊、成果報告等資料印刷(編輯及編印國小書法補充教材)。
				年	1	3,785,803	3,785,803	採購三、四、五、六年級書法教

臺北市地方教育發展基金－臺北市信義區三興國民小學

40501421-27

基金用途－國民教育計畫明細表

中華民國106年度

單位：新臺幣元

前年度決算數	上年度預算數	科 目		本年度預算數				說 明
		編 號	名 稱	單位	數量	單價	金額	
1,563,050	1,244,600	25	修理保養及保固費				1,208,200	材及習寫本(編輯及編印國小書法補充教材)。
1,180,904	891,600	252	一般房屋修護費	年	1	739,200	739,200	較上年度預算數1,244,600元，減少36,400元。
				年	1	130,000	130,000	學校校舍及其他建築物等之修理。
98,998	162,600	255	機械及設備修護費	部	121	200	154,200	開放學校場地建築物等之修理費(收支對列)。
				年	1	130,000	130,000	電腦設備維護費(電腦專案計畫)。
283,148	190,400	257	什項設備修護費	年	1	184,800	184,800	開放學校場地各項設備及其他公用用具等保養修護費(收支對列)。
4,491,629	156,196	27	一般服務費				155,224	各項教學設備及其他公用用具等保養修護。
5,472	20,196	276	佣金、匯費、經理費及手續費				19,224	較上年度預算數156,196元，減少972元。

臺北市地方教育發展基金－臺北市信義區三興國民小學

基金用途－國民教育計畫明細表

中華民國106年度

單位：新臺幣元

前年度決算數	上年度預算數	科 目		本年度預算數				說 明
		編 號	名 稱	單 位	數 量	單 價	金 額	
4,373,909		27D	計時與計件人員酬金	人、學期	534x2	18	19,224	委託超商代收學雜費手續費。
112,248	136,000	27F	體育活動費				136,000	
				人、年	57x1	2,000	114,000	文康活動費，本校編列普通班教職員57人，每人編列2,000元。
				人、年	11x1	2,000	22,000	文康活動費，本校編列特殊教育教職員10人及約僱人員1人，合計11人，每人編列2,000元。
3,450,423	3,739,860	28	專業服務費				3,745,120	較上年度預算數3,739,860元，增加5,260元。
404,490	738,360	285	講課鐘點、稿費、出席審查及查詢費				645,020	
				節	6	1,200	7,200	資優教育班外聘訓練講授鐘點費(特教班業務費)。
				節	8	1,200	9,600	身心障礙資源班教學外聘訓練講授鐘點費(特教班業務費)。
				節	2	1,600	3,200	啟智教育班外聘訓練講授鐘點費(特教班業務費)。
				班、月	3x12	600	21,600	身心障礙資源班教材編輯費。
				班、月	1x12	600	7,200	資優教育班教材編輯費。
				班、月	1x12	600	7,200	啟智教育班教材編輯費。

臺北市地方教育發展基金－臺北市信義區三興國民小學

40501421-29

基金用途－國民教育計畫明細表

中華民國106年度

單位：新臺幣元

前年度決算數	上年度預算數	科 目		本年度預算數				說 明
		編 號	名 稱	單位	數量	單價	金額	
				節	288	450	129,600	體育班教練鐘點費。
				人次	10	2,000	20,000	專家學者出席指導費(英語情境中心)。
				節	6	1,600	9,600	性別平等教育外聘講師鐘點費。
				節	3	1,600	4,800	教育行動研究外聘訓練講授鐘點費。
				節	15	1,200	18,000	教育行動研究外聘訓練講授鐘點費(與主辦機關有隸屬關係)。
				節	6	1,600	9,600	國小家長教育成長暨志工培訓外聘訓練講授鐘點費。
				張	30	900	27,000	書法教材編訂-書法教材插畫費(編輯及編印國小書法補充教材)。
				冊	4	12,000	48,000	書法教材編訂-書法教材美編設計費(編輯及編印國小書法補充教材)。
				人次	15	2,000	30,000	書法教材編訂-專家學者出席指導費(編輯及編印國小書法補充教材)。
				人次	6	2,000	12,000	書法師資工作坊-書法研習課程規畫專家指導出席費(編輯及編印國小書法補充教材)。

臺北市地方教育發展基金－臺北市信義區三興國民小學

基金用途－國民教育計畫明細表

中華民國106年度

單位：新臺幣元

前年度決算數	上年度預算數	科 目		本年度預算數				說 明
		編 號	名 稱	單位	數量	單價	金額	
				節	9	1,600	14,400	書法師資工作坊-研習、工作坊外聘講師鐘點費(編輯及編印國小書法補充教材)。
				節	9	1,200	10,800	書法師資工作坊-研習、工作坊外聘講師鐘點費(編輯及編印國小書法補充教材)。
				千字	48	170	8,160	書法教材編訂-書法教材編輯審稿費(編輯及編印國小書法補充教材)。
				千字	50	650	32,500	書法教材編訂-書法教材編輯撰稿費(編輯及編印國小書法補充教材)。
				張	300	100	30,000	書法教材編訂-書法教材圖片使用費(後製稿件)(編輯及編印國小書法補充教材)。
				千字	100	640	64,000	書法教材編訂-中高年級書法教材再版修訂編輯校稿費(文字校稿)(編輯及編印國小書法補充教材)。
				張	400	160	64,000	書法教材編訂-中高年級書法教材再版修訂編輯校稿費(含編輯撰稿、圖片校稿)(編輯及編印國

臺北市地方教育發展基金－臺北市信義區三興國民小學

40501421-31

基金用途－國民教育計畫明細表

中華民國106年度

單位：新臺幣元

前年度決算數	上年度預算數	科 目		本年度預算數				說 明			
		編 號	名 稱	單位	數量	單價	金額				
42,050	43,400	287	委託檢驗(定)試驗認證費	個	24	690	16,560	小書法補充教材。			
				人次	20	2,000	40,000	網站建置-影片製作審查費(編輯及編印國小書法補充教材)。			
							49,700	網站建置-專家出席指導費(編輯及編印國小書法補充教材)。			
				臺、年	4x1	1,200	4,800	飲水機水質檢驗費(新增)。			
				次	1	20,900	20,900	消防安全檢測費(班級業務費)。			
				次	1	24,000	24,000	建物公共安全檢查簽證及申報費(班級業務費)。			
				7,500	6,200	289	試務甄選費			6,200	
							年	1	6,200	6,200	教師甄選試務費用(收支對列)。
				36,000		28A	電子計算機軟體服務費				
				2,960,383	2,951,900	28Y	其他			3,044,200	
			班、人、月	8x1x9	100	7,200	學童午餐指導費(1~2年級8班1天)。				
			年	1	8,000	8,000	學童牙齒檢查費。				
			年	1	20,000	20,000	學生輔導指導費。				
			人、月	16x9	500	72,000	工作人員午餐指導費(工作人員				

臺北市地方教育發展基金－臺北市信義區三興國民小學

基金用途－國民教育計畫明細表

中華民國106年度

單位：新臺幣元

前年度決算數	上年度預算數	科 目		本年度預算數				說 明
		編 號	名 稱	單位	數量	單價	金額	
				班、人、月	1x2x9	400	7,200	16人5天。
				班、人、月	8x1x9	300	21,600	學童午餐指導費(特教1班用餐4天)。
				班、人、月	10x1x9	400	36,000	學童午餐指導費(3~4年級8班用餐3天)。
				班、年	14x1	7,200	100,800	學童午餐指導費(5~6年級10班)。
				人、年	2x1	1,000,000	2,000,000	游泳池水電清潔維護費。
				年	1	45,000	45,000	外籍教師費用(英語情境中心)。
				年	1	500,000	500,000	外師甄選、網頁或影片動畫製作、網站平台架設、後端軟體程式設計(英語情境中心)。
				式	1	40,000	40,000	開放學校場地保全系統聯防費(收支對列)。
				個	24	1,350	32,400	網站建置-書法教育網站內容更新與網站安全性維護等(編輯及編印國小書法補充教材)。
				支	24	1,000	24,000	網站建置-五年級及六年級書法數位課程製作費(編輯及編印國小書法補充教材)。
								網站建置-影片製作後製費(編輯及編印國小書法補充教材)。

臺北市地方教育發展基金－臺北市信義區三興國民小學

40501421-33

基金用途－國民教育計畫明細表

中華民國106年度

單位：新臺幣元

前年度決算數	上年度預算數	科 目		本年度預算數				說 明
		編 號	名 稱	單位	數量	單價	金額	
				件	18	5,000	90,000	網站建置-製作書法故事動畫費(編輯及編印國小書法補充教材)。
				次	1	40,000	40,000	網站建置-範寫影片等製作APP(編輯及編印國小書法補充教材)。
2,304,658	1,750,390	3	材料及用品費				1,700,090	
668,090	429,335	31	使用材料費				366,928	較上年度預算數429,335元，減少62,407元。
668,090	429,335	315	設備零件				366,928	
				臺	1	5,300	5,300	酸鹼計(特教班級設備費移列)(新增)。
				臺	1	5,200	5,200	實物攝影機(特教班級設備費移列)(新增)。
				臺	1	620	620	電動打蛋器(特教班級設備費移列)(新增)。
				臺	1	3,300	3,300	腳踏車(特教班級設備費移列)(新增)。
				臺	1	5,500	5,500	商業攝影棚(特教班級設備費移列)(新增)。
				臺	1	3,790	3,790	烤箱(特教班級設備費移列)(新增)。

臺北市地方教育發展基金－臺北市信義區三興國民小學

基金用途－國民教育計畫明細表

中華民國106年度

單位：新臺幣元

前年度決算數	上年度預算數	科 目		本年度預算數				說 明
		編 號	名 稱	單位	數量	單價	金額	
				張	30	1,400	42,000	會議椅(班級設備費移列)(新增)。
				張	2	4,000	8,000	洽談桌(班級設備費移列)(新增)。
				臺	1	9,800	9,800	財管標籤機(班級設備費移列)(新增)。
				張	6	1,400	8,400	洽談椅(班級設備費移列)(新增)。
				臺	1	8,290	8,290	全自動麵包機(特教班級設備費移列)(新增)。
				年	1	12,728	12,728	教學設備零件(班級設備費移列)(新增)。
				年	1	2,600	2,600	特教班教學設備零件(特教班級設備費移列)(新增)。
				班、年	18x1	6,300	113,400	電腦設備維護及管理費(電腦專案計畫)。
				批	1	20,000	20,000	教具、玩具、教學設備(英語情境中心)。
				年	1	100,000	100,000	開放學校場地相關設備費等(收支對列)。
				年	1	18,000	18,000	書法教材編訂-碳粉、墨水匣等電腦耗材(編輯及編印國小書法

臺北市地方教育發展基金－臺北市信義區三興國民小學

40501421-35

基金用途－國民教育計畫明細表

中華民國106年度

單位：新臺幣元

前年度決算數	上年度預算數	科 目		本年度預算數				說 明
		編 號	名 稱	單位	數量	單價	金額	
1,636,568	1,321,055	32	用品消耗				1,333,162	補充教材。 較上年度預算數1,321,055元，增加12,107元。
43,178	96,840	321	辦公(事務)用品				76,610	
				年	1	4,000	4,000	身心障礙資源班文具用品(特教班業務費額度)。
				年	1	42,610	42,610	書法教材編訂-文具用品費(編輯及編印國小書法補充教材)。
				年	1	30,000	30,000	網站建置-文具用品費(編輯及編印國小書法補充教材)。
154,910	81,365	322	報章什誌				69,572	
				年	1	59,572	59,572	圖書(班級設備費移列)。
				批	1	10,000	10,000	圖書CD、情境課程相關書籍及報章雜誌(英語情境中心)。
	39,600	325	服裝				33,600	
				套	28	1,200	33,600	體育班比賽球衣、球褲。
3,620	6,080	328	醫療用品(非醫療院所使用)				5,810	
				年	1	5,810	5,810	健康中心藥品費，30班以下基數5,000元，每超過1班增列270元。(270*3班+5,000)=5,810元。

臺北市地方教育發展基金－臺北市信義區三興國民小學

基金用途－國民教育計畫明細表

中華民國106年度

單位：新臺幣元

前年度決算數	上年度預算數	科 目		本年度預算數				說 明
		編 號	名 稱	單位	數量	單價	金額	
1,434,860	1,097,170	32Y	其他				1,147,570	
				班、年	24x1	13,820	331,680	教學材料費。
				年	1	6,000	6,000	班級佈置教室材料費(班級業務費)。
				班、年	24x1	2,500	60,000	消毒藥水及衛生清潔用品(班級業務費)。
				箱	25	1,808	45,200	垃圾袋(班級業務費)。
				年	1	11,900	11,900	衛生紙(班級業務費)。
				年	1	8,000	8,000	身心障礙資源班活動雜支等(特教班業務費額度)。
				班、年	3x1	13,820	41,460	身心障礙資源班教學材料費。
				班、年	1x1	13,820	13,820	資優教育班教學材料費。
				班、年	1x1	13,820	13,820	啟智教育班教學材料費。
				年	1	4,000	4,000	啟智教育班教具製作實驗器材教學參考資料(特教班業務費額度)。
				部	121	500	60,500	電腦耗材(電腦專案計畫)。
				班、年	2x1	13,820	27,640	體育班教學材料費。
				年	1	145,760	145,760	體育班參加校際競賽活動相關費用。
				班、年	2x1	2,340	4,680	體育班消毒藥水及衛生清潔用品

臺北市地方教育發展基金－臺北市信義區三興國民小學

40501421-37

基金用途－國民教育計畫明細表

中華民國106年度

單位：新臺幣元

前年度決算數	上年度預算數	科 目		本年度預算數				說 明
		編 號	名 稱	單位	數量	單價	金額	
				班、年	2x1	3,150	6,300	費。
				班、年	2x1	1,710	3,420	體育班垃圾袋。
				年	1	60,000	60,000	體育班佈置教室材料費。
				年	1	45,900	45,900	文具、紙張及教材製作材料費及雜支等(英語情境中心)。
				年	1	26,000	26,000	運動會所需表演器材、體育用品及其他活動等雜支。
				人、學期	667x2	100	133,400	運動會所需場地佈置、競賽獎品等。
				年	1	30,000	30,000	辦理國小學藝活動及校際競賽相關之費用等。
				年	1	400	400	課後社團活動費。
				年	1	2,200	2,200	性別平等教育藝文競賽及活動相關雜支。
				年	1	400	400	教育行動研究參考資料等。
				年	1	30,000	30,000	國小家長教育成長暨志工培訓文具及紙張等雜支等。
				年	1	30,000	30,000	書法師資工作坊-教材教具費(編輯及編印國小書法補充教材)。
				場	3	3,000	9,000	書法師資工作坊-場地布置費(編輯及編印國小書法補充教材)。
				年	1	4,210	4,210	書法師資工作坊-文具紙張、材

臺北市地方教育發展基金－臺北市信義區三興國民小學

基金用途－國民教育計畫明細表

中華民國106年度

單位：新臺幣元

前年度決算數	上年度預算數	科 目		本年度預算數				說 明
		編 號	名 稱	單位	數量	單價	金額	
				年	1	21,880	21,880	料、印製資料等雜支(編輯及編印國小書法補充教材)。
								網站建置-茶水、辦理活動等雜支(編輯及編印國小書法補充教材)。
138,632	4,800	4	租金、償債與利息				4,800	
138,632		44	交通及運輸設備租金					
138,632		442	車租					
	4,800	45	什項設備租金				4,800	較上年度預算數4,800元，無增減。
	4,800	451	什項設備租金				4,800	
				月	12	400	4,800	電錶月租費(班級業務費)。
902,744	1,040,548	7	會費、捐助、補助、分攤、照護、救濟與交流活動費				1,039,988	
		72	捐助、補助與獎助				26,000	新增項目
		726	獎助學員生給與				26,000	
				小時	200	130	26,000	網站建置-影片逐字稿繕打及協助處理網站內容相關事務工讀費(編輯及編印國小書法補充教材)。

臺北市地方教育發展基金－臺北市信義區三興國民小學

40501421-39

基金用途－國民教育計畫明細表

中華民國106年度

單位：新臺幣元

前年度決算數	上年度預算數	科 目		本年度預算數				說 明
		編 號	名 稱	單 位	數 量	單 價	金 額	
902,744	1,040,548	74	補貼(償)、獎勵、慰問				1,013,988	較上年度預算數1,040,548元，減少26,560元。
902,744	1,040,548	74Y	其他	人、日	80x200	50	800,000	
				人、週、次	667x40x1	8	213,440	清寒學生餐費補助。
				人、年	4x1	137	548	補助學校午餐使用有機蔬菜或有機米計畫(新增)。
276,970	381,220	9	其他				282,780	集中式特教班之帶班教師及教師助理員流感疫苗接種經費。
276,970	381,220	91	其他支出				282,780	較上年度預算數381,220元，減少98,440元。
276,970	381,220	91Y	其他	年	1	126,000	126,000	執行學生路隊安全導護費及導護志工保險費。
				班、年	5x1	5,600	28,000	國小游泳檢測未通過學生暑期泳訓班報名費。
				人、學期	667x2	50	66,700	班級自治費。
				人次	236	80	18,880	書法教材編訂-人員誤餐費(編輯及編印國小書法補充教材)。
				人次	300	80	24,000	書法師資工作坊-工作坊研習人員暨工作人員誤餐費(編輯及編印國小書法補充教材)。

臺北市地方教育發展基金－臺北市信義區三興國民小學

基金用途－國民教育計畫明細表

中華民國106年度

單位：新臺幣元

前年度決算數	上年度預算數	科 目		本年度預算數				說 明
		編 號	名 稱	單位	數量	單價	金額	
				人次	240	80	19,200	網站建置-工作、會議誤餐費(編輯及編印國小書法補充教材)。

臺北市地方教育發展基金－臺北市信義區三興國民小學

40501421-41

基金用途－學前教育計畫明細表

中華民國106年度

單位：新臺幣元

前年度決算數	上年度預算數	科 目		本年度預算數				說 明
		編 號	名 稱	單位	數量	單價	金額	
15,897,079	17,182,562		合 計				15,386,078	
14,749,734	16,943,098	1	用人費用				15,004,158	
10,739,299	11,691,180	11	正式員額薪資				10,731,180	較上年度預算數11,691,180元，減少960,000元。
10,391,299	10,923,180	113	職員薪金	年	1	9,941,580	9,941,580	園主任1人、教師10人及教保員3人薪金(詳用人費用彙計表)。
				人、月	2x12	900	21,600	教保員教保費。
348,000	768,000	114	工員工資	年	1	768,000	768,000	工員2人工資(詳用人費用彙計表)。
	82,666	13	超時工作報酬				82,666	較上年度預算數82,666元，無增減。
	82,666	131	加班費	年	1	82,666	82,666	不休假出勤加班費。
2,169,606	2,807,164	15	獎金				2,055,164	較上年度預算數2,807,164元，減少752,000元。
900,405	1,348,465	151	考績獎金	年	1	716,465	716,465	依考績法規定核發之獎金。
1,269,201	1,458,699	152	年終獎金	年	1	1,338,699	1,338,699	依規定於年節加發之獎金。

臺北市地方教育發展基金－臺北市信義區三興國民小學

基金用途－學前教育計畫明細表

中華民國106年度

單位：新臺幣元

前年度決算數	上年度預算數	科 目		本年度預算數				說 明
		編 號	名 稱	單位	數量	單價	金額	
814,564	1,058,688	16	退休及卹償金				946,368	較上年度預算數1,058,688元，減少112,320元。
791,597	1,034,208	161	職員退休及離職金	年	1	921,888	921,888	
22,967	24,480	162	工員退休及離職金	年	1	24,480	24,480	提撥退撫基金。
1,026,265	1,303,400	18	福利費				1,188,780	較上年度預算數1,303,400元，減少114,620元。
856,411	1,106,280	181	分擔員工保險費	年	1	1,008,840	1,008,840	分擔公保、勞保、健保費。
	2,580	183	傷病醫藥費	人	2	860	4,300	幼兒園廚工健康檢查費(新增)。
				人	3	860	2,580	幼兒園教保人員健康檢查費(每2人編1人)。
137,854	162,540	187	員工通勤交通費	人、月、段	3x12x1	630	143,640	教保員及廚工上下班交通費。
				人、月、段	4x10x2	630	22,680	教師上下班交通費。
				人、月、段	4x10x1	630	50,400	教師上下班交通費。
				人、月、段	3x12x2	630	25,200	園長、教保員及廚工上下班交通費。
							45,360	
32,000	32,000	18Y	其他福利費				32,000	

臺北市地方教育發展基金－臺北市信義區三興國民小學

40501421-43

基金用途－學前教育計畫明細表

中華民國106年度

單位：新臺幣元

前年度決算數	上年度預算數	科目		本年度預算數				說明
		編號	名稱	單位	數量	單價	金額	
76,610	95,252	2	服務費用	年	1	32,000	32,000	休假旅遊補助費。
19,110	36,752	27	一般服務費				95,252	
960	4,752	276	佣金、匯費、經理費及手續費				36,752	較上年度預算數36,752元，無增減。
				人、學期	132x2	18	4,752	委託超商代收學雜費手續費。
18,150	32,000	27F	體育活動費				32,000	
				人、年	16x1	2,000	32,000	文康活動費，本校編列幼教教師11人、教保員3人、廚工2人，合計16人，每人編列2,000元。
57,500	58,500	28	專業服務費				58,500	較上年度預算數58,500元，無增減。
57,500	58,500	28Y	其他				58,500	
				班、人、月	6x2x9	500	54,000	幼兒園學童午餐指導費(6班5天)。
				班、人、月	1x1x9	500	4,500	幼兒園學童午餐指導費(1班5天)。
377,490	81,600	3	材料及用品費				66,600	
35,500	27,600	31	使用材料費				21,000	較上年度預算數27,600元，減少6,600元。

臺北市地方教育發展基金－臺北市信義區三興國民小學

基金用途－學前教育計畫明細表

中華民國106年度

單位：新臺幣元

前年度決算數	上年度預算數	科 目		本年度預算數				說 明
		編 號	名 稱	單位	數量	單價	金額	
35,500	27,600	315	設備零件	臺	2	9,000	21,000	數位相機(幼兒園班級設備費移列)(新增)。 幼兒園教學設備零件(幼兒園班級設備費移列)。
				年	1	3,000	3,000	
341,990	54,000	32	用品消耗				45,600	較上年度預算數54,000元，減少8,400元。
3,450	10,800	322	報章什誌	年	1	2,400	2,400	圖書(幼兒園班級設備費移列)。
338,540	43,200	32Y	其他	班、年	6x1	4,700	43,200	消毒藥水及衛生清潔用品(幼兒園班級業務費)。
				箱	6	2,500	15,000	垃圾袋(幼兒園班級業務費額度)。
693,245	62,612	7	會費、捐助、補助、分攤、照護、救濟與交流活動費				124,068	
693,245	62,612	74	補貼(償)、獎勵、慰問、照護與救濟				124,068	較上年度預算數62,612元，增加61,456元。
693,245	62,612	74Y	其他	人、學期	3x2	11,633	124,068	低收入戶家庭幼生月費補助。
							69,798	

臺北市地方教育發展基金－臺北市信義區三興國民小學

40501421-45

基金用途－學前教育計畫明細表

中華民國106年度

單位：新臺幣元

前年度決算數	上年度預算數	科 目		本年度預算數				說 明
		編 號	名 稱	單 位	數 量	單 價	金 額	
		9	其他	人、月	3x9	2,010	54,270	危機家庭幼生餐點費補助。
		91	其他支出				96,000	新增項目
		91Y	其他				96,000	
				年	1	96,000	96,000	幼兒導護費(新增)。

臺北市地方教育發展基金－臺北市信義區三興國民小學

基金用途－一般行政管理計畫明細表

中華民國106年度

單位：新臺幣元

前年度決算數	上年度預算數	科 目		本年度預算數				說 明
		編 號	名 稱	單位	數量	單價	金額	
16,735,192	17,969,615		合 計				16,362,018	
15,332,307	15,825,285	1	用人費用				15,117,878	
9,777,704	10,632,000	11	正式員額薪資				10,188,000	較上年度預算數10,632,000元，減少444,000元。
7,060,926	8,136,000	113	職員薪金	年	1	7,692,000	7,692,000	教職員10人薪金(詳用人費用彙計表)。
1,558,538	1,464,000	114	工員工資	年	1	1,464,000	1,464,000	工員4人工資(詳用人費用彙計表)。
1,158,240	1,032,000	115	警餉	年	1	1,032,000	1,032,000	校警2人薪金(詳用人費用彙計表)。
7,500		12	聘僱及兼職人員薪資					
7,500		124	兼職人員酬金					
294,827	446,769	13	超時工作報酬				429,502	較上年度預算數446,769元，減少17,267元。
294,827	446,769	131	加班費	年	1	396,202	396,202	不休假出勤加班費。
				人、小時	10x18	185	33,300	行政人員超時加班費(統籌業務費)。

臺北市地方教育發展基金－臺北市信義區三興國民小學

40501421-47

基金用途－一般行政管理計畫明細表

中華民國106年度

單位：新臺幣元

前年度決算數	上年度預算數	科 目		本年度預算數				說 明
		編 號	名 稱	單位	數量	單價	金額	
2,669,979	2,452,000	15	獎金				2,359,500	較上年度預算數2,452,000元，減少92,500元。
1,400,008	1,123,000	151	考績獎金	年	1	1,086,000	1,086,000	依考績法規定核發之獎金。
1,269,971	1,329,000	152	年終獎金	年	1	1,273,500	1,273,500	依規定於年節加發之獎金。
1,247,302	809,952	16	退休及卹償金				772,512	較上年度預算數809,952元，減少37,440元。
521,698	736,752	161	職員退休及離職金	年	1	699,312	699,312	提撥退撫基金。
725,604	73,200	162	工員退休及離職金	年	1	73,200	73,200	提撥勞工退休準備金。
1,334,995	1,484,564	18	福利費				1,368,364	較上年度預算數1,484,564元，減少116,200元。
948,177	1,016,004	181	分擔員工保險費	年	1	976,284	976,284	分擔公保、勞保、健保費。
162,306	196,560	187	員工通勤交通費	人、月、段	6x12x2	630	90,720	職員、技工、工友上下班交通費。
				人、月、段	6x12x1	630	45,360	職員、技工、工友上下班交通費。

臺北市地方教育發展基金－臺北市信義區三興國民小學

基金用途－一般行政管理計畫明細表

中華民國106年度

單位：新臺幣元

前年度決算數	上年度預算數	科 目		本年度預算數				說 明	
		編 號	名 稱	單位	數量	單價	金額		
224,512	272,000	18Y	其他福利費	年	1	256,000	256,000	256,000	休假旅遊補助費。
1,028,780	1,730,090	2	服務費用				870,400	870,400	
221,443	605,640	21	水電費						較上年度預算數605,640元，減少605,640元。
196,655	588,000	212	工作場所電費						
24,788	17,640	214	工作場所水費						
104,457	129,600	22	郵電費						較上年度預算數129,600元，減少129,600元。
104,457	129,600	222	電話費						
15,000	126,450	25	修理保養及保固費						較上年度預算數126,450元，減少126,450元。
15,000	126,450	252	一般房屋修護費						
229,480	410,000	27	一般服務費				312,000	312,000	較上年度預算數410,000元，減少98,000元。
208,910	376,000	279	外包費	人、年	7x1	40,000	280,000	280,000	消化超額職工(技工、工友)業務外包費。
20,570	34,000	27F	體育活動費	人、年	16x1	2,000	32,000	32,000	文康活動費，本校編列教職員10人、工員4人及校警2人合計16

臺北市地方教育發展基金－臺北市信義區三興國民小學

40501421-49

基金用途－一般行政管理計畫明細表

中華民國106年度

單位：新臺幣元

前年度決算數	上年度預算數	科 目		本年度預算數				說 明
		編 號	名 稱	單位	數量	單價	金額	
360,000	360,000	28	專業服務費				460,000	人，每人編列2,000元。
360,000	360,000	28Y	其他				460,000	較上年度預算數360,000元，增加100,000元。
				年	1	460,000	460,000	校園安全機械定點、機動巡邏等保全費用。
98,400	98,400	29	公共關係費				98,400	較上年度預算數98,400元，無增減。
98,400	98,400	291	公共關係費				98,400	
				月	12	8,200	98,400	校長特別費。
347,305	390,240	3	材料及用品費				370,940	
347,305	390,240	32	用品消耗				370,940	較上年度預算數390,240元，減少19,300元。
341,485	375,420	321	辦公(事務)用品				364,940	
				年	1	364,940	364,940	統籌業務費計算如下：普通班24班、體育班2班、特教班1班、附設幼兒園6班，1290元x15班X12月=232,200元，810元X15班X12月=145,800元，640元X3班X12月=23,040元，以上合計401,040元，除依實際需求移列加班費33,300元及會費2,800元外，其餘

臺北市地方教育發展基金－臺北市信義區三興國民小學

基金用途－一般行政管理計畫明細表

中華民國106年度

單位：新臺幣元

前年度決算數	上年度預算數	科 目		本年度預算數				說 明
		編 號	名 稱	單位	數量	單價	金額	
5,820	14,820	325	服裝				6,000	如列數。
				人、雙	2x1	1,100	2,200	校警皮鞋。
				雙	2	100	200	校警襪子。
				人、套	2x1	1,500	3,000	校警夏服(成立第30年)。
				人、年	2x1	300	600	校警服裝配備。
24,000	24,000	4	租金、償債與利息					
24,000	24,000	45	什項設備租金					較上年度預算數24,000元，減少24,000元。
24,000	24,000	451	什項設備租金					
2,800		7	會費、捐助、補助、分攤、照護、救濟與交流活動費				2,800	
2,800		71	會費				2,800	新增項目
2,800		713	職業團體會費				2,800	
				人、年	1x1	1,000	1,000	護理師公會會費(統籌業務費)(新增)。
				人、年	1x1	1,800	1,800	營養師公會會費(統籌業務費)(新增)。

臺北市地方教育發展基金－臺北市信義區三興國民小學

40501421-51

基金用途－建築及設備計畫明細表

中華民國106年度

單位：新臺幣元

前年度決算數	上年度預算數	科 目		本年度預算數				說 明
		編 號	名 稱	單位	數量	單價	金額	
10,425,086	4,873,812		合計				13,489,351	
10,425,086	4,873,812	5	購建固定資產、無形資產及非理財目的之長期投資				13,489,351	
1,605,639	1,256,100	51	購置固定資產				1,152,400	
1,605,639	1,256,100		一般建築及設備計畫				1,152,400	
			e化學習試辦計畫				140,000	
		514	購置機械及設備	部	14	10,000	140,000	新購e化學習試辦計畫平板電腦(電腦專案計畫)。
		514	班級設備				219,500	
			購置機械及設備	臺	5	20,500	102,500	汰舊換新單槍投影機(班級設備費)。
		516	購置什項設備	臺	4	25,000	100,000	汰舊換新飲水機(班級設備費)。
				臺	1	17,000	17,000	汰舊換新冷氣機(窗型1.5噸，含

臺北市地方教育發展基金－臺北市信義區三興國民小學

基金用途－建築及設備計畫明細表

中華民國106年度

單位：新臺幣元

前年度決算數	上年度預算數	科 目		本年度預算數				說 明
		編 號	名 稱	單位	數量	單價	金額	
143,500	143,500		學校設備				102,500	安裝費)(班級設備費)。
143,500	143,500	514	購置機械及設備	臺	5	20,500	102,500	汰舊換新單槍投影機。
			特殊班設備				45,400	
		516	購置什項設備				45,400	
				臺	1	25,000	25,000	汰舊換新跑步機(特教班級設備費)。
				臺	2	10,200	20,400	新購除濕機(除濕能力：10公升/日)(特教班級設備費)。
780,663	738,000		資訊設備				539,000	
780,663	738,000	514	購置機械及設備	年	1	121,000	121,000	汰舊換新網路及資訊周邊設備(電腦專案計畫)。
				部	19	22,000	418,000	汰舊換新個人電腦(電腦專案計畫)。
			幼兒園設備				106,000	
		514	購置機械及設備				88,000	

臺北市地方教育發展基金－臺北市信義區三興國民小學

40501421-53

基金用途－建築及設備計畫明細表

中華民國106年度

單位：新臺幣元

前年度決算數	上年度預算數	科 目		本年度預算數				說 明
		編 號	名 稱	單位	數量	單價	金額	
				臺	1	47,000	47,000	新購數位攝影機(900萬畫素(含)以上，內建硬碟或記憶體64G(含)以上 或可抽換式記憶卡(每片至少32GB)120GB(含)以上)(幼兒園班級設備)。
				座	2	20,500	41,000	
		516	購置什項設備				18,000	汰舊換新單槍投影機(幼兒園班級設備)。
			校園設備	組	1	18,000	18,000	新購沙發(幼兒園班級設備)。
681,476	374,600							
165,350	203,000	514	購置機械及設備					
140,000	42,000	515	購置交通及運輸設備					
376,126	129,600	516	購置什項設備					
	36,000	52	購置無形資產				36,000	
	36,000		一般建築及設備計畫				36,000	
	36,000		資訊設備				36,000	
	36,000	521	購置電腦軟				36,000	

臺北市地方教育發展基金－臺北市信義區三興國民小學

基金用途－建築及設備計畫明細表

中華民國106年度

單位：新臺幣元

前年度決算數	上年度預算數	科 目		本年度預算數				說 明
		編 號	名 稱	單位	數量	單價	金額	
			體	年	1	36,000	36,000	電腦教學軟體費(電腦專案計畫)
8,819,447	3,581,712	58	遞延支出(臺北市地方教育發展基金及臺北市臺北都會區捷運固定資產重置基金專用)				12,300,951	。
8,819,447	3,581,712		一般建築及設備計畫				12,300,951	
			遮陽板整修工程				2,377,968	
		581	遞延修繕房屋建築支出				2,377,968	
				公尺	328	3,000	984,000	一、施工費 和平樓一~四樓走廊遮陽板(寬度不超過70公分)。
				公尺	152	3,000	456,000	忠孝樓南北棟一~四西側遮陽板(寬度不超過70公分)。
				公尺	130	1,200	156,000	施工圍籬(租用)。
				天	18	10,000	180,000	吊車(租用)。
				公尺	180	2,480	446,400	和平樓普通教室(計15班)窗簾更

臺北市地方教育發展基金－臺北市信義區三興國民小學

40501421-55

基金用途－建築及設備計畫明細表

中華民國106年度

單位：新臺幣元

前年度決算數	上年度預算數	科 目		本年度預算數				說 明		
		編 號	名 稱	單位	數量	單價	金額			
		581	忠孝樓南北棟 鋁門窗整修工程 遞延修繕房 屋建築支出	式	1	111,120	111,120	新。		
				式	1	44,448	44,448	二、委託技術服務費(總包價法)。		
								2,201,675	三、工程管理費(按施工費2%提列)。	
								2,201,675		
								2,057,640	一、施工費	
						平方公尺	215	4,080	877,200	忠孝樓南棟鋁窗(含拆除、運棄、安裝)。
						平方公尺	54	5,660	305,640	忠孝樓南棟鋁門(含拆除、運棄、安裝)。
						公尺	82	3,000	246,000	忠孝樓南棟遮陽板(含拆除、運棄、安裝)。
						平方公尺	86	4,080	350,880	忠孝樓北棟鋁窗(含拆除、運棄、安裝)。
						平方公尺	12	5,660	67,920	忠孝樓北棟鋁門(含拆除、運棄、安裝)。
				公尺	70	3,000	210,000	忠孝樓北棟遮陽板(含拆除、運		

臺北市地方教育發展基金－臺北市信義區三興國民小學

基金用途－建築及設備計畫明細表

中華民國106年度

單位：新臺幣元

前年度決算數	上年度預算數	科 目		本年度預算數				說 明
		編 號	名 稱	單位	數量	單價	金額	
				式	1	102,882	102,882	棄、安裝)。
				式	1	41,153	41,153	二、委託技術服務費(總包價法)。
			校園電源改善工程(第一期)				7,721,308	三、工程管理費(按施工費2%提列)。
		581	遞延修繕房屋建築支出				7,721,308	
							7,149,359	一、施工費
				盤	1	194,161	194,161	既設高壓配電盤老舊汰換以提高供電安全性-MOF。
				盤	1	650,908	650,908	既設高壓配電盤老舊汰換以提高供電安全性-MVCB。
				盤	1	650,908	650,908	既設高壓配電盤老舊汰換以提高供電安全性-VCB#1。
				盤	1	650,908	650,908	既設高壓配電盤老舊汰換以提高供電安全性-VCB#2。
				盤	1	429,484	429,484	既設低壓配電盤老舊汰換以提高供電安全性-MP#1。
				盤	1	429,484	429,484	既設低壓配電盤老舊汰換以提高供電安全性-MP#2。

臺北市地方教育發展基金－臺北市信義區三興國民小學

40501421-57

基金用途－建築及設備計畫明細表

中華民國106年度

單位：新臺幣元

前年度決算數	上年度預算數	科 目		本年度預算數				說 明
		編 號	名 稱	單位	數量	單價	金額	
				盤	1	429,484	429,484	既設低壓配電盤老舊汰換以提高供電安全性-ML。
				臺	1	637,254	637,254	既設變壓器老舊汰換，調整容量以節省不必要之損耗-高壓變壓器TR 400/500kVA。
				臺	1	717,804	717,804	既設變壓器老舊汰換，調整容量以節省不必要之損耗-高壓變壓器TR 300/375kVA。
				盤	1	429,484	429,484	既設高壓配電盤老舊汰換以提高供電安全性-DS。
				公尺	1,100	375	412,500	管線工程-25KV交連聚乙烯絕緣聚氯乙烯被覆電力電纜XLPE,單心,38mm ² 。
				公尺	750	115	86,250	管線工程-600V聚乙烯絕緣電線,絞線,38mm ² 。
				公尺	700	396	277,200	管線工程-導線管,電線用鋼管,厚管,稱呼G104。
				公尺	430	171	73,530	管線工程-PVC 4"管。
				公尺	100	200	20,000	管線工程-路面開挖。
				公尺	2,650	400	1,060,000	管線工程-600V交連聚乙烯絕緣聚氯乙烯被覆電力電纜(XLPE),單心,125mm ² 。

臺北市地方教育發展基金－臺北市信義區三興國民小學

基金用途－建築及設備計畫明細表

中華民國106年度

單位：新臺幣元

前年度決算數	上年度預算數	科 目		本年度預算數				說 明
		編 號	名 稱	單位	數量	單價	金額	
				式	1	428,962	428,962	二、委託技術服務費(總包價法)。 三、工程管理費(按施工費2%提列)。
				式	1	142,987	142,987	
8,819,447	3,581,712		校園整修工程					
8,819,447		581	遞延修繕房屋建築支出					
	3,581,712	582	其他遞延支出					

参 考 表

臺北市地方教育發展基金－臺北市信義區三興國民小學

40501421-59

預計平衡表

中華民國106年12月31日

單位：新臺幣元

104年(前年)12月31日		科 目		106年12月31日		105年(上年)12月31日				比較 增減(-)
決 算 數		編 號	名 稱	預 計 數		預 計 數	調 整 數(±)	調 整 後 預 計 數		
金 額	%			金 額	%			金 額	%	
6,085,379,112	100.00		資產合計	6,061,002,314	100.00	5,518,314,634	549,504,183	6,067,818,817	100.00	-6,816,503
6,085,379,112	100.00	1	資產	6,061,002,314	100.00	5,518,314,634	549,504,183	6,067,818,817	100.00	-6,816,503
32,696,251	0.53	11	流動資產	8,319,453	0.13	8,320,854	6,815,102	15,135,956	0.25	-6,816,503
32,298,722	0.52	111	現金	7,921,924	0.12	8,020,854	6,717,573	14,738,427	0.24	-6,816,503
32,298,722	0.52	1112	銀行存款	7,921,924	0.12	8,020,854	6,717,573	14,738,427	0.24	-6,816,503
397,529	0.01	115	預付款項	397,529	0.01	300,000	97,529	397,529	0.01	
397,529	0.01	1154	預付費用	397,529	0.01	300,000	97,529	397,529	0.01	
4,002,030	0.07	12	投資、長期應收款項、貸墊款及準備金	4,002,030	0.07	4,505,208	-503,178	4,002,030	0.07	
4,002,030	0.07	124	準備金	4,002,030	0.07	4,505,208	-503,178	4,002,030	0.07	
2,017,370	0.03	1241	退休及離職準備金	2,017,370	0.03	2,368,862	-351,492	2,017,370	0.03	
1,984,660	0.04	124Y	其他準備金	1,984,660	0.04	2,136,346	-151,686	1,984,660	0.04	
6,048,680,831	99.40	13	其他資產	6,048,680,831	99.80	5,505,488,572	543,192,259	6,048,680,831	99.68	
6,048,680,831	99.40	131	什項資產	6,048,680,831	99.80	5,505,488,572	543,192,259	6,048,680,831	99.68	
32,155	0.00	1315	暫付及待結轉帳項	32,155	0.00	11,925	20,230	32,155	0.00	
6,048,648,676	99.40	1316	代管資產	6,048,648,676	99.80	5,505,476,647	543,172,029	6,048,648,676	99.68	
6,085,379,112	100.00		負債及基金餘額合計	6,061,002,314	100.00	5,518,314,634	549,504,183	6,067,818,817	100.00	-6,816,503
6,057,574,710	99.54	2	負債	6,057,574,710	99.94	5,516,178,288	541,396,422	6,057,574,710	99.83	
5,833,614	0.10	21	流動負債	5,833,614	0.10	6,188,593	-354,979	5,833,614	0.09	
5,833,614	0.10	212	應付款項	5,833,614	0.10	6,188,593	-354,979	5,833,614	0.09	
5,830,234	0.10	2123	應付代收款	5,830,234	0.10	6,178,772	-348,538	5,830,234	0.09	
3,380	0.00	2125	應付費用	3,380	0.00	9,821	-6,441	3,380	0.00	
6,051,741,096	99.44	22	其他負債	6,051,741,096	99.84	5,509,989,695	541,751,401	6,051,741,096	99.74	
6,051,741,096	99.44	221	什項負債	6,051,741,096	99.84	5,509,989,695	541,751,401	6,051,741,096	99.74	
765,592	0.01	2211	存入保證金	765,592	0.01	2,056,686	-1,291,094	765,592	0.01	

臺北市地方教育發展基金－臺北市信義區三興國民小學

預計平衡表

中華民國106年12月31日

單位：新臺幣元

104年(前年)12月31日		科 目		106年12月31日		105年(上年)12月31日				比較 增減(-)
決 算 數		編 號	名 稱	預 計 數		預 計 數	調 整 數(±)	調 整 後 預 計 數		
金 額	%			金 額	%			金 額	%	
2,017,370	0.02	2213	應付退休及離職金	2,017,370	0.02	2,368,862	-351,492	2,017,370	0.03	
6,048,648,676	99.40	2214	應付代管資產	6,048,648,676	99.80	5,505,476,647	543,172,029	6,048,648,676	99.68	
309,458	0.01	2215	暫收及待結轉帳項	309,458	0.01	87,500	221,958	309,458	0.02	
27,804,402	0.46	3	基金餘額	3,427,604	0.06	2,136,346	8,107,761	10,244,107	0.17	-6,816,503
27,804,402	0.46	31	基金餘額	3,427,604	0.06	2,136,346	8,107,761	10,244,107	0.17	-6,816,503
27,804,402	0.46	311	基金餘額	3,427,604	0.06	2,136,346	8,107,761	10,244,107	0.17	-6,816,503
27,804,402	0.46	3111	累積餘額	3,427,604	0.06	2,136,346	8,107,761	10,244,107	0.17	-6,816,503

註：1.信託代理與保證資產(負債)前年度決算數2,250,000元，上年度調整後預計數2,250,000元，本年度預計數2,250,000元。2.或有資產(負債)0元。3.本基金自93年度起，本固定項目分開原則，將屬長期固定帳項，包括固定資產65,337,227元、無形資產442,200元及長期債務0元等，另立帳類管理，未納入本表。

臺北市地方教育發展基金－臺北市信義區三興國民小學

40501421-61

各項費用彙計表

中華民國106年度

單位：新臺幣元

前年度 決算數	上年度 預算數	計畫別	合計	國民教育計畫	學前教育計畫	一般行政管理計畫	建築及設備計畫
		用途別科目					
212,848,832	208,679,455	合計	215,016,899	169,779,452	15,386,078	16,362,018	13,489,351
185,326,258	187,562,350	用人費用	186,227,573	156,105,537	15,004,158	15,117,878	
76,763,048	74,895,180	正式員額薪資	74,847,180	53,928,000	10,731,180	10,188,000	
73,698,270	71,631,180	職員薪金	71,583,180	53,928,000	9,963,180	7,692,000	
1,906,538	2,232,000	工員工資	2,232,000		768,000	1,464,000	
1,158,240	1,032,000	警餉	1,032,000			1,032,000	
1,495,761	921,696	聘僱及兼職人員薪資	921,696	921,696			
406,896	406,896	約僱職員薪金	406,896	406,896			
1,088,865	514,800	兼職人員酬金	514,800	514,800			
1,027,838	1,067,040	超時工作報酬	1,049,773	537,605	82,666	429,502	
1,027,838	1,063,040	加班費	1,045,773	533,605	82,666	429,502	
	4,000	誤餐費	4,000	4,000			
17,597,560	18,335,434	獎金	17,928,434	13,513,770	2,055,164	2,359,500	
7,677,601	8,925,373	考績獎金	8,524,373	6,721,908	716,465	1,086,000	
9,919,959	9,410,061	年終獎金	9,404,061	6,791,862	1,338,699	1,273,500	
77,299,944	80,813,709	退休及卹償金	80,742,753	79,023,873	946,368	772,512	
76,271,234	77,035,154	職員退休及離職金	80,364,934	78,743,734	921,888	699,312	
748,571	3,498,416	工員退休及離職金	97,680		24,480	73,200	

臺北市地方教育發展基金－臺北市信義區三興國民小學

各項費用彙計表

中華民國106年度

單位：新臺幣元

前年度 決算數	上年度 預算數	計畫別		合計	國民教育計畫	學前教育計畫	一般行政管理計畫	建築及設備計畫
		用途別科目						
280,139	280,139	郵償金		280,139	280,139			
11,142,107	11,529,291	福利費		10,737,737	8,180,593	1,188,780	1,368,364	
7,345,368	6,875,556	分擔員工保險費		6,870,672	4,885,548	1,008,840	976,284	
216,000	234,080	傷病醫藥費		235,800	231,500	4,300		
909,576	1,001,700	員工通勤交通費		878,220	598,500	143,640	136,080	
2,671,163	3,417,955	其他福利費		2,753,045	2,465,045	32,000	256,000	
12,029,644	12,507,883	服務費用		11,611,909	10,646,257	95,252	870,400	
1,555,060	2,089,610	水電費		1,600,950	1,600,950			
1,234,752	1,776,838	工作場所電費		1,190,950	1,190,950			
320,308	312,772	工作場所水費		410,000	410,000			
104,457	129,600	郵電費						
104,457	129,600	電話費						
49,335	100,520	旅運費		97,960	97,960			
37,335	48,360	國內旅費		48,360	48,360			
12,000	52,160	其他旅運費		49,600	49,600			
36,200	3,957,395	印刷裝訂與廣告費		3,838,803	3,838,803			
36,200	3,957,395	印刷及裝訂費		3,838,803	3,838,803			
1,578,050	1,371,050	修理保養及保固費		1,208,200	1,208,200			

臺北市地方教育發展基金－臺北市信義區三興國民小學

40501421-63

各項費用彙計表

中華民國106年度

單位：新臺幣元

前年度 決算數	上年度 預算數	計畫別	合計	國民教育計畫	學前教育計畫	一般行政管理計畫	建築及設備計畫
		用途別科目					
1,195,904	1,018,050	一般房屋修護費	869,200	869,200			
98,998	162,600	機械及設備修護費	154,200	154,200			
283,148	190,400	什項設備修護費	184,800	184,800			
4,740,219	602,948	一般服務費	503,976	155,224	36,752	312,000	
6,432	24,948	佣金、匯費、經理費及手續費	23,976	19,224	4,752		
208,910	376,000	外包費	280,000			280,000	
4,373,909		計時與計件人員酬金					
150,968	202,000	體育活動費	200,000	136,000	32,000	32,000	
3,867,923	4,158,360	專業服務費	4,263,620	3,745,120	58,500	460,000	
404,490	738,360	講課鐘點、稿費、出席審查及查詢費	645,020	645,020			
42,050	43,400	委託檢驗(定)試驗認證費	49,700	49,700			
7,500	6,200	試務甄選費	6,200	6,200			
36,000		電子計算機軟體服務費					
3,377,883	3,370,400	其他	3,562,700	3,044,200	58,500	460,000	
98,400	98,400	公共關係費	98,400			98,400	
98,400	98,400	公共關係費	98,400			98,400	
3,029,453	2,222,230	材料及用品費	2,137,630	1,700,090	66,600	370,940	
703,590	456,935	使用材料費	387,928	366,928	21,000		

臺北市地方教育發展基金－臺北市信義區三興國民小學

各項費用彙計表

中華民國106年度

單位：新臺幣元

前年度 決算數	上年度 預算數	計畫別 用途別科目	合計	計畫別			
				國民教育計畫	學前教育計畫	一般行政管理計畫	建築及設備計畫
703,590	456,935	設備零件	387,928	366,928	21,000		
2,325,863	1,765,295	用品消耗	1,749,702	1,333,162	45,600	370,940	
384,663	472,260	辦公(事務)用品	441,550	76,610		364,940	
158,360	92,165	報章什誌	71,972	69,572	2,400		
5,820	54,420	服裝	39,600	33,600		6,000	
3,620	6,080	醫療用品(非醫療院所使用)	5,810	5,810			
1,773,400	1,140,370	其他	1,190,770	1,147,570	43,200		
162,632	28,800	租金、償債與利息	4,800	4,800			
138,632		交通及運輸設備租金					
138,632		車租					
24,000	28,800	什項設備租金	4,800	4,800			
24,000	28,800	什項設備租金	4,800	4,800			
10,425,086	4,873,812	購建固定資產、無形資產及非理財目的之長期投資	13,489,351				13,489,351
1,605,639	1,256,100	購置固定資產	1,152,400				1,152,400
1,089,513	1,084,500	購置機械及設備	972,000				972,000
140,000	42,000	購置交通及運輸設備					
376,126	129,600	購置什項設備	180,400				180,400
	36,000	購置無形資產	36,000				36,000

臺北市地方教育發展基金－臺北市信義區三興國民小學

40501421-65

各項費用彙計表

中華民國106年度

單位：新臺幣元

前年度 決算數	上年度 預算數	計畫別 用途別科目	合計	計畫別			
				國民教育計畫	學前教育計畫	一般行政管理計畫	建築及設備計畫
	36,000	購置電腦軟體	36,000				36,000
8,819,447	3,581,712	遞延支出(臺北市地方教育發展基金及臺北市臺北都會區捷運固定資產重置基金專用)	12,300,951				12,300,951
8,819,447		遞延修繕房屋建築支出	12,300,951				12,300,951
	3,581,712	其他遞延支出					
1,598,789	1,103,160	會費、捐助、補助、分攤、照護、救濟與交流活動費	1,166,856	1,039,988	124,068	2,800	
2,800		會費	2,800			2,800	
2,800		職業團體會費	2,800			2,800	
		捐助、補助與獎助	26,000	26,000			
		獎助學員生給與	26,000	26,000			
1,595,989	1,103,160	補貼(償)、獎勵、慰問、照護與救濟	1,138,056	1,013,988	124,068		
1,595,989	1,103,160	其他	1,138,056	1,013,988	124,068		
276,970	381,220	其他	378,780	282,780	96,000		
276,970	381,220	其他支出	378,780	282,780	96,000		
276,970	381,220	其他	378,780	282,780	96,000		

臺北市地方教育發展基金－臺北市信義區三興國民小學

員工人數彙計表

中華民國106年度

單位：人

計 畫 及 項 目	本年度預算數	上年度預算數	本年度增減數	增 減 原 因
合計	100	101	-1	
國民教育計畫部分	68	68		
正式職員	67	67		
臨時職員	1	1		
學前教育計畫部分	16	16		
正式職員	14	14		
正式工員	2	2		
一般行政管理計畫部分	16	17	-1	
正式職員	12	13	-1	
正式工員	4	4		

註：1.本表不包含臨時工員人數。

2.本表臨時職員係指奉准有案之約聘僱人員。

本 頁 空 白

用人費用

中華民國

計畫及項目	合計	正式員額薪資	聘僱及兼職 人員薪資	超時工作報酬	津貼	獎金		
						年終獎金	績效獎金	考績獎金
合計	186,227,573	74,847,180	921,696	1,049,773		9,404,061		8,524,373
國民教育計畫	156,105,537	53,928,000	921,696	537,605		6,791,862		6,721,908
職員薪金	53,928,000	53,928,000						
約僱職員薪金	406,896		406,896					
兼職人員酬金	514,800		514,800					
加班費	533,605			533,605				
誤餐費	4,000			4,000				
考績獎金	6,721,908							6,721,908
年終獎金	6,791,862					6,791,862		
職員退休及離職金	78,743,734							
卹償金	280,139							
分擔員工保險費	4,885,548							
傷病醫藥費	231,500							
員工通勤交通費	598,500							
其他福利費	2,465,045							
學前教育計畫	15,004,158	10,731,180		82,666		1,338,699		716,465
職員薪金	9,963,180	9,963,180						
工員工資	768,000	768,000						

彙計表

106年度

單位：新臺幣元

其他獎金	退休及卹償金		資遣費	福 利 費					提繳費
	退休金	卹償金		分擔保險費	傷病醫藥費	提撥福利金	員工通勤交通費	其他福利費	
	80,462,614	280,139		6,870,672	235,800		878,220	2,753,045	
	78,743,734	280,139		4,885,548	231,500		598,500	2,465,045	
	78,743,734	280,139		4,885,548	231,500		598,500	2,465,045	
	946,368			1,008,840	4,300		143,640	32,000	

用人費用

中華民國

計畫及項目	合計	正式員額薪資	聘僱及兼職人員薪資	超時工作報酬	津貼	獎金		
						年終獎金	績效獎金	考績獎金
加班費	82,666			82,666				
考績獎金	716,465							716,465
年終獎金	1,338,699					1,338,699		
職員退休及離職金	921,888							
工員退休及離職金	24,480							
分擔員工保險費	1,008,840							
傷病醫藥費	4,300							
員工通勤交通費	143,640							
其他福利費	32,000							
一般行政管理計畫	15,117,878	10,188,000		429,502		1,273,500		1,086,000
職員薪金	7,692,000	7,692,000						
工員工資	1,464,000	1,464,000						
警餉	1,032,000	1,032,000						
加班費	429,502			429,502				
考績獎金	1,086,000							1,086,000
年終獎金	1,273,500					1,273,500		
職員退休及離職金	699,312							
工員退休及離職金	73,200							

用人費用

中華民國

計畫及項目	合計	正式員額薪資	聘僱及兼職人員薪資	超時工作報酬	津貼	獎金		
						年終獎金	績效獎金	考績獎金
分擔員工保險費	976,284							
員工通勤交通費	136,080							
其他福利費	256,000							

註：本表不包含臨時工員薪津。

彙計表

106年度

單位：新臺幣元

其他獎金	退休及卹償金		資遣費	福 利 費					提繳費
	退休金	卹償金		分擔保險費	傷病醫藥費	提撥福利金	員工通勤交通費	其他福利費	
				976,284			136,080	256,000	

臺北市地方教育發展基金－臺北市信義區三興國民小學

聘用及約僱人員明細表

中華民國106年度

單位：新臺幣元

區分及職稱	人數	擔任工作	聘用或約僱 起訖期間	薪點	年需經費	月 支					經費來源 及其科目
						小計	折合 金額	勞保 保險費	健康 保險費	離職 儲金	
合計	1				579,102						
約僱人員小計	1				579,102						
約僱人員(280)	1	協助處理啟智班教學及 學生生活自理事宜	106/1/1-106/12/31	280	579,102	33,908	33,908				國民教育計畫

臺北市地方教育發展基金－臺北市信義區三興國民小學

40501421-75

單位（或計畫）成本分析表

中華民國106年度

單位：新臺幣元

計畫別	單位	單位成本	數量	預算數	說明
合計				215,016,899	
國民教育計畫				169,779,452	
學前教育計畫				15,386,078	
一般行政管理計畫				16,362,018	
建築及設備計畫				13,489,351	

臺北市地方教育發展基金－臺北市信義區三興國民小學

5年來主要業務計畫分析表

中華民國106年度

單位：新臺幣元

年 度 及 項 目	單 位	數 量	單位成本或 平均利(費)率	金 額	說 明
(本)年度預算數				185,165,530	
國民教育計畫				169,779,452	
學前教育計畫				15,386,078	
(上)年度預算數				185,836,028	
國民教育計畫				168,653,466	
學前教育計畫				17,182,562	
(前)年度決算數				185,688,554	
國民教育計畫				169,791,475	
學前教育計畫				15,897,079	
(103)年度決算數				192,727,781	
國民教育計畫				178,815,809	
學前教育計畫				13,911,972	
(102)年度決算數				194,821,874	
國民教育計畫				180,946,466	
學前教育計畫				13,875,408	

臺北市地方教育發展基金－臺北市信義區三興國民小學

40501421-77

固定項目明細表

中華民國106年度

單位：新臺幣元

項 目	期初餘額	本年度增加	本年度減少	期末餘額	說 明
資產	64,588,427	1,188,400		65,776,827	
土地改良物	17,054,717			17,054,717	
機械及設備	28,637,555	972,000		29,609,555	
交通及運輸設備	1,409,116			1,409,116	
什項設備	17,080,839	180,400		17,261,239	
電腦軟體	406,200	36,000		442,200	

註：92年度以前已提列折舊580,608元(包括機械及設備累計折舊300,756元、交通運輸設備累計折舊15,104元、什項設備累計折舊264,748元)及已攤銷費用0元，自93年度起，本固定項目分開原則，將屬長期固定帳項另立帳類管理(不再計提折舊及攤銷)。